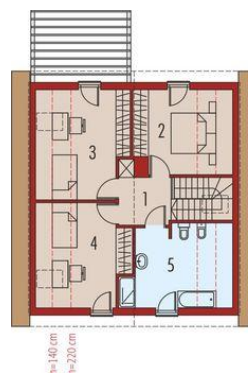




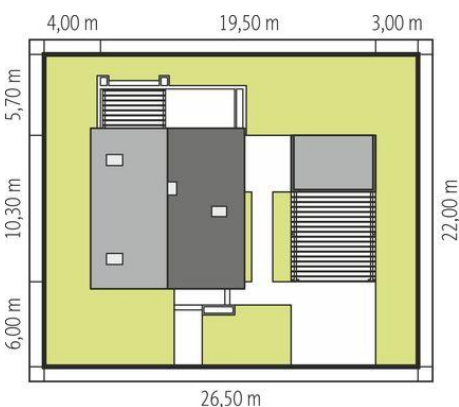
Projekt **AC Julian W2 (szkielet) CE (DOM AF7-09)**



1. Pomieszczenie - 5.42m²
2. Pomieszczenie - 8.72m²
3. Pomieszczenie - 16.22m²
4. Pomieszczenie - 25.27m²
5. Pomieszczenie - 15.39m²
6. Pomieszczenie - 4.05m²
7. Pomieszczenie - 5.52m²
8. Pomieszczenie - 20.42m²
9. Pomieszczenie - 36.81m²



1. Pomieszczenie - 5.39m²
2. Pomieszczenie - 11.72m²
3. Pomieszczenie - 13.60m²
4. Pomieszczenie - 12.70m²
5. Pomieszczenie - 12.47m²



Informacje

Liczba pokoi:	4	Typ zabudowy:	z poddaszem
Pow. dachu:	160,60 m²	Pow. zabudowy:	99,03 m²
Szerokość budynku:	19,50 m	Pow. użytkowa:	130,95 m²
Długość budynku:	10,30 m	Kubatura:	411,38 m³
		Kąt nachylenia dachu:	44,00°
		Min. szerokość działki:	26,50 m
		Min. długość działki:	22,00 m
		Wysokość budynku:	9,05 m

Cena projektu na dzień 07.04.2022: **5 100,00 zł**



Pokaż projekt w internecie

AC Julian W2 (szkielet) CE - Budynek zaprojektowano w technologii szkieletowej jako wysokoenergooszczędny, wyposażony w wentylację mechaniczną z rekuperacją. W projekcie przewidziano również pompę ciepła.