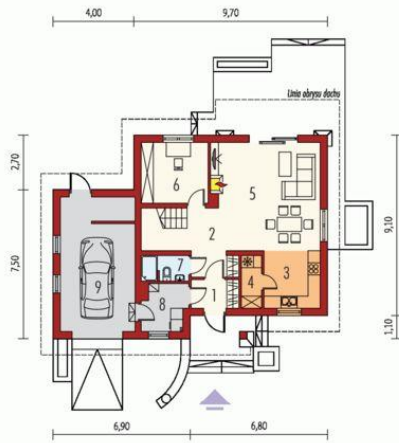




Projekt **AC Jurek G1 Leca® DOM CE (DOM AF2-24)**



Parter



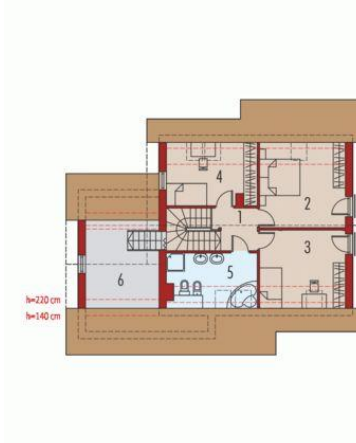
Parter

Pomieszczenia:

1. Wiatrołap 3.26 m
2. Hol + schody 11 m
3. Kuchnia 7.81 m
4. Spizarnia 2.52 m
5. Pokój dzienny + jadalnia 27.69 m
6. Gabinet 9.82 m
7. Łazienka 2.83 m
8. Kottownia 4.83 m
9. Garaż 24.16 m



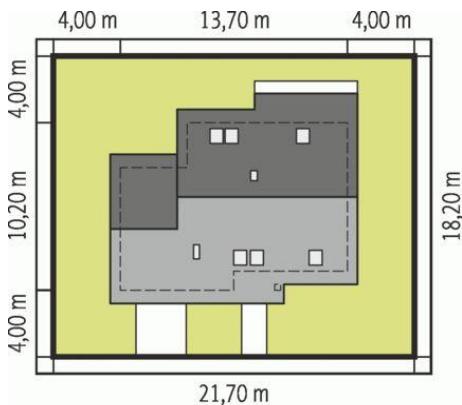
Poddasze



Poddasze

Pomieszczenia:

1. Korytarz 4.21 m
2. Sypialnia 15.49 m
3. Sypialnia 13.86 m
4. Sypialnia 11.34 m
5. Łazienka 9.61 m
6. Strych 13.82 m



Schemat uwzględnia minimalne odległości od budynku do granicy działki.
Szczegóły w zakładce: Jak czytać projekt?

Informacje

Pow. dachu:	213,00 m²	Typ zabudowy:	z poddaszem
Szerokość budynku:	13,70 m	Pow. użytkowa:	119,44 m²
Długość budynku:	10,20 m	Kubatura:	472,66 m³
		Kąt nachylenia dachu:	41,00°
		Min. szerokość działki:	21,70 m
		Min. długość działki:	18,20 m
		Wysokość budynku:	8,92 m
		Liczba pokoi:	5

Cena projektu na dzień 10.03.2021: **3 400,00 zł**



Pokaż projekt w internecie

AC Jurek G1 Leca® DOM CE - Jurek G1 Leca(R) DOM to harmonijne połączenie tradycyjnego wdzięku i ergonomicznych rozwiązań. Atrakcyjna forma wzbogacona ciekawymi detalami znakomicie prezentuje się w spokojnej, beżowej tonacji.