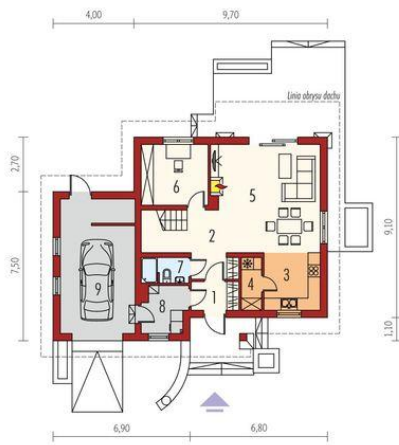
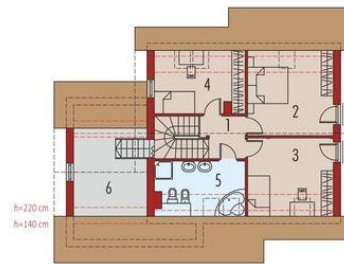




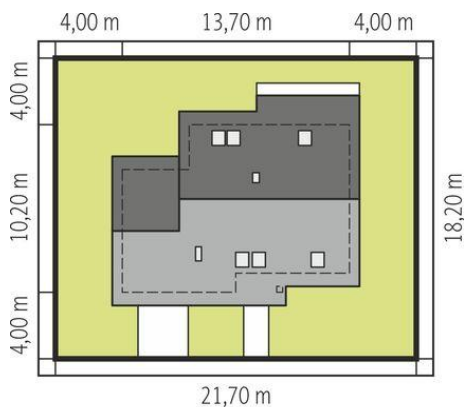
Projekt **AC Jurek G1 Leca(R) DOM CE (DOM AF4-67)**



1. Pomieszczenie - 3.26m²
2. Pomieszczenie - 11.00m²
3. Pomieszczenie - 7.81m²
4. Pomieszczenie - 2.52m²
5. Pomieszczenie - 27.69m²
6. Pomieszczenie - 9.82m²
7. Pomieszczenie - 2.83m²
8. Pomieszczenie - 4.83m²
9. Pomieszczenie - 24.16m²



1. Pomieszczenie - 4.21m²
2. Pomieszczenie - 15.49m²
3. Pomieszczenie - 13.86m²
4. Pomieszczenie - 11.34m²
5. Pomieszczenie - 9.61m²
6. Pomieszczenie - 13.82m²



Schemat uwzględnia minimalne odległości od budynku do granicy działki.
Szczegóły w zakładce: Jak czytać projekt?

Informacje

Liczba pokoi:	4	Typ zabudowy:	z poddaszem
Pow. dachu:	213,00 m²	Pow. zabudowy:	127,32 m²
Szerokość budynku:	13,70 m	Pow. użytkowa:	119,44 m²
Długość budynku:	10,20 m	Kubatura:	472,66 m³
		Kąt nachylenia dachu:	41,00°
		Min. szerokość działki:	21,70 m
		Min. długość działki:	18,20 m
		Wysokość budynku:	8,95 m

Cena projektu na dzień 10.03.2021: **3 400,00 zł**



Pokaż projekt w internecie