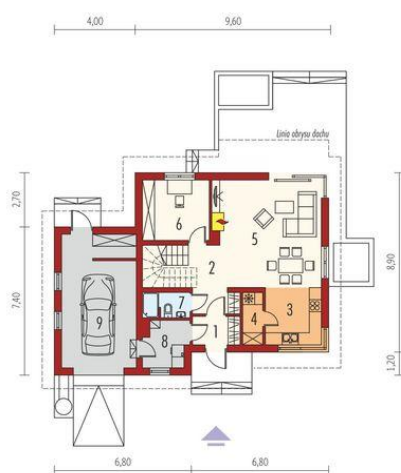
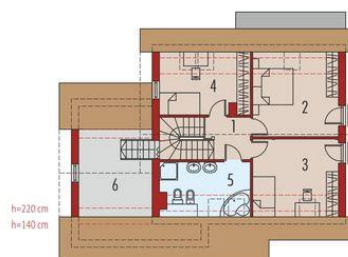




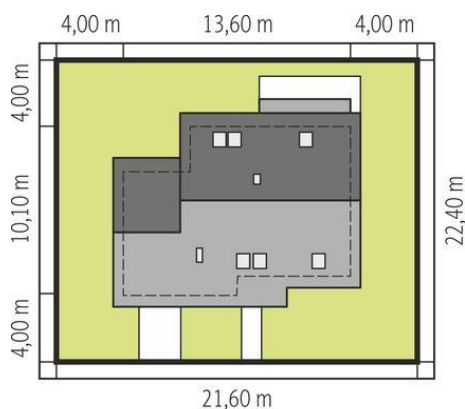
Projekt **AC Jurek II G1 CE (DOM AF4-69)**



1. Pomieszczenie - 3.26m<sup>2</sup>
2. Pomieszczenie - 11.00m<sup>2</sup>
3. Pomieszczenie - 7.81m<sup>2</sup>
4. Pomieszczenie - 2.52m<sup>2</sup>
5. Pomieszczenie - 27.69m<sup>2</sup>
6. Pomieszczenie - 9.82m<sup>2</sup>
7. Pomieszczenie - 2.83m<sup>2</sup>
8. Pomieszczenie - 4.83m<sup>2</sup>
9. Pomieszczenie - 24.16m<sup>2</sup>



1. Pomieszczenie - 4.21m<sup>2</sup>
2. Pomieszczenie - 15.49m<sup>2</sup>
3. Pomieszczenie - 13.86m<sup>2</sup>
4. Pomieszczenie - 11.34m<sup>2</sup>
5. Pomieszczenie - 9.61m<sup>2</sup>
6. Pomieszczenie - 13.82m<sup>2</sup>



Schemat uwzględnia minimalne odległości od budynku do granicy działki.  
Szczegóły w zakładce: Jak czytać projekt?

**Informacje**

Liczba pokoi:	<b>4</b>	Typ zabudowy:	<b>z poddaszem</b>
Pow. dachu:	<b>206,00 m<sup>2</sup></b>	Pow. zabudowy:	<b>127,32 m<sup>2</sup></b>
Szerokość budynku:	<b>13,60 m</b>	Pow. użytkowa:	<b>119,44 m<sup>2</sup></b>
Długość budynku:	<b>10,10 m</b>	Kubatura:	<b>472,66 m<sup>3</sup></b>
		Kąt nachylenia dachu:	<b>41,00°</b>
		Min. szerokość działki:	<b>21,60 m</b>
		Min. długość działki:	<b>18,10 m</b>
		Wysokość budynku:	<b>8,95 m</b>

Cena projektu na dzień 10.03.2021: **3 400,00 zł**



**Pokaż projekt w internecie**