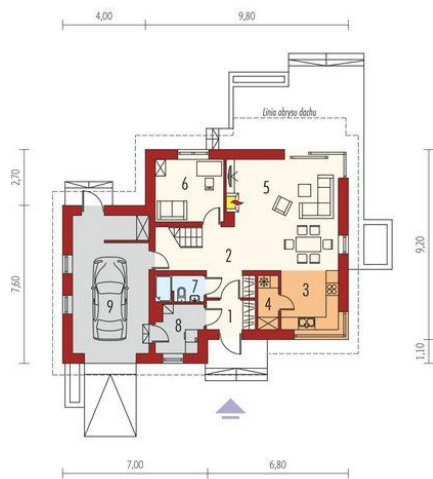
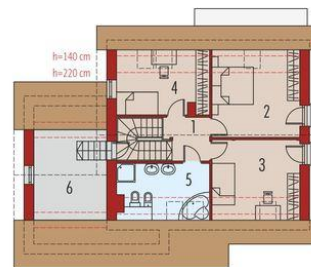




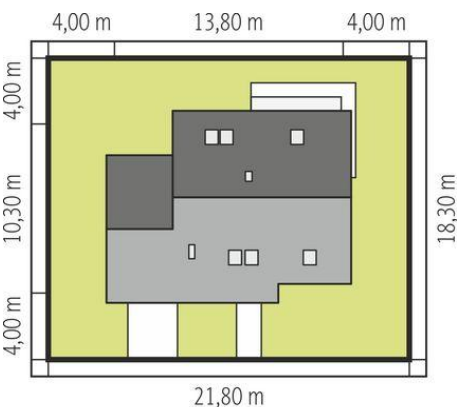
Projekt **AC Jurek III G1 CE (DOM AF7-66)**



1. Pomieszczenie - 3,26m<sup>2</sup>
2. Pomieszczenie - 11,37m<sup>2</sup>
3. Pomieszczenie - 7,82m<sup>2</sup>
4. Pomieszczenie - 2,52m<sup>2</sup>
5. Pomieszczenie - 27,37m<sup>2</sup>
6. Pomieszczenie - 9,93m<sup>2</sup>
7. Pomieszczenie - 2,82m<sup>2</sup>
8. Pomieszczenie - 4,83m<sup>2</sup>
9. Pomieszczenie - 24,08m<sup>2</sup>



1. Pomieszczenie - 4,21m<sup>2</sup>
2. Pomieszczenie - 15,51m<sup>2</sup>
3. Pomieszczenie - 13,88m<sup>2</sup>
4. Pomieszczenie - 11,37m<sup>2</sup>
5. Pomieszczenie - 9,57m<sup>2</sup>
6. Pomieszczenie - 13,52m<sup>2</sup>



Schemat uwzględnia minimalne odległości od budynku do granicy działki.  
Szczegóły w zakładce: Jak czytać projekt?

### Informacje

Liczba pokoi:	<b>4</b>	Typ zabudowy:	<b>z poddaszem</b>
Pow. dachu:	<b>205,00 m<sup>2</sup></b>	Pow. zabudowy:	<b>124,00 m<sup>2</sup></b>
Szerokość budynku:	<b>13,80 m</b>	Pow. użytkowa:	<b>119,63 m<sup>2</sup></b>
Długość budynku:	<b>10,30 m</b>	Kubatura:	<b>491,00 m<sup>3</sup></b>
		Kąt nachylenia dachu:	<b>41,00°</b>
		Min. szerokość działki:	<b>21,80 m</b>
		Min. długość działki:	<b>18,30 m</b>
		Wysokość budynku:	<b>8,92 m</b>

Cena projektu na dzień 10.03.2021: **3 400,00 zł**



**Pokaż projekt w internecie**

AC Jurek III G1 CE - Ściany zewnętrzne trójwarstwowe wykonane z energooszczędnych pustaków ceramicznych.