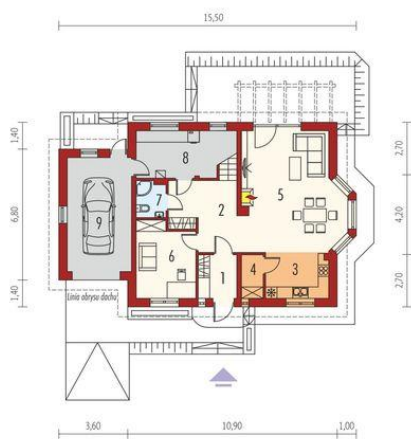
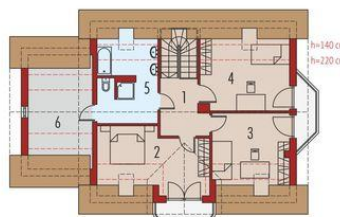




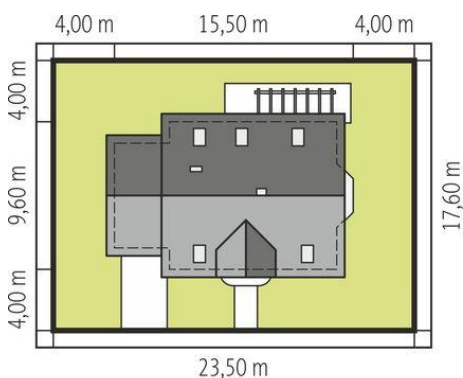
Projekt **AC Kajka G1 Mocca CE (DOM AF7-67)**



1. Pomieszczenie - 4.50m²
2. Pomieszczenie - 13.65m²
3. Pomieszczenie - 7.78m²
4. Pomieszczenie - 2.52m²
5. Pomieszczenie - 31.81m²
6. Pomieszczenie - 11.37m²
7. Pomieszczenie - 2.90m²
8. Pomieszczenie - 10.32m²
9. Pomieszczenie - 19.33m²



1. Pomieszczenie - 6.56m²
2. Pomieszczenie - 15.50m²
3. Pomieszczenie - 13.95m²
4. Pomieszczenie - 12.18m²
5. Pomieszczenie - 11.00m²
6. Pomieszczenie - 9.76m²



Schemat uwzględnia minimalne odległości od budynku do granicy działki.

Szczegóły w zakładce: Jak czytać projekt?

Informacje

Liczba pokoi:	4	Typ zabudowy:	z poddaszem
Pow. dachu:	227,00 m²	Pow. zabudowy:	134,01 m²
Szerokość budynku:	15,50 m	Pow. użytkowa:	133,72 m²
Długość budynku:	9,60 m	Kubatura:	574,13 m³
		Kąt nachylenia dachu:	45,00°
		Min. szerokość działki:	23,50 m
		Min. długość działki:	17,60 m
		Wysokość budynku:	8,85 m

Cena projektu na dzień 10.03.2021: **3 400,00 zł**



Pokaż projekt w internecie