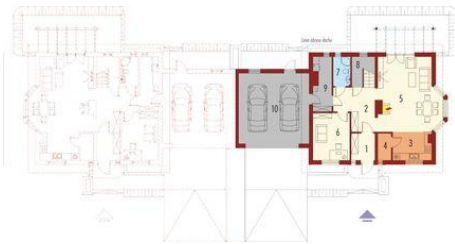
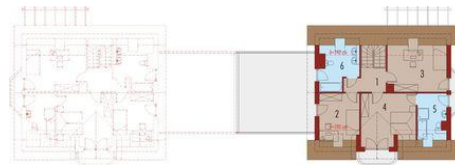




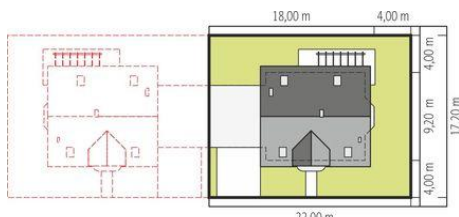
Projekt **AC Kajka G2 (bliźniak) CE (DOM AF1-43)**



1. Pomieszczenie - 4.50m²
2. Pomieszczenie - 14.00m²
3. Pomieszczenie - 7.43m²
4. Pomieszczenie - 2.52m²
5. Pomieszczenie - 31.81m²
6. Pomieszczenie - 12.31m²
7. Pomieszczenie - 3.21m²
8. Pomieszczenie - 1.28m²
9. Pomieszczenie - 6.67m²
10. Pomieszczenie - 35.35m²



1. Pomieszczenie - 5.22m²
2. Pomieszczenie - 9.31m²
3. Pomieszczenie - 13.39m²
4. Pomieszczenie - 16.18m²
5. Pomieszczenie - 6.36m²
6. Pomieszczenie - 6.71m²



Schemat uwzględnia minimalne odległości od budynku do granicy działki.
Szczegóły w zakładce: jak czytać projekt?

Informacje

Liczba pokoi:	4	Typ zabudowy:	bliźniak
Pow. dachu:	284,44 m²	Pow. zabudowy:	147,30 m²
Szerokość budynku:	18,00 m	Pow. użytkowa:	140,90 m²
Długość budynku:	9,20 m	Kubatura:	561,95 m³
		Kąt nachylenia dachu:	45,00 °
		Min. szerokość działki:	22,00 m
		Min. długość działki:	17,20 m
		Wysokość budynku:	8,85 m

Cena projektu na dzień 10.03.2021: **6 500,00 zł**



Pokaż projekt w internecie

AC Kajka G2 (bliźniak) CE - Powierzchnie i pozostałe dane liczbowe podano dla pojedynczego domu (połowa bliźniaka). Koszty budowy dotyczą pojedynczego domu (połowa bliźniaka). Cena dokumentacji technicznej obejmuje obydwa segmenty.