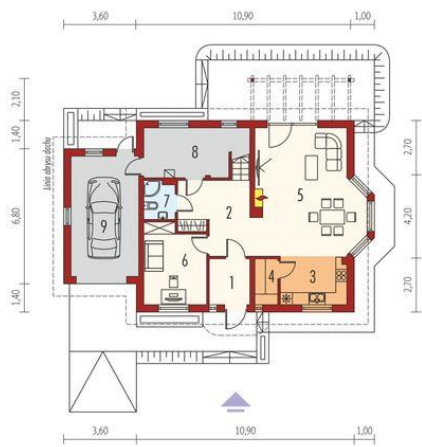
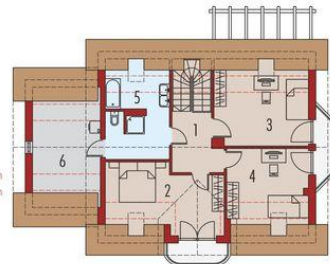




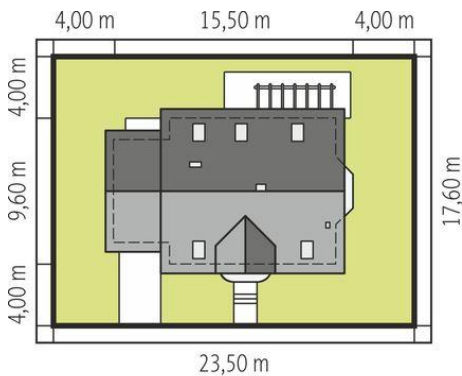
Projekt **AC Kajka G1 Leca(R) DOM CE (DOM AF4-71)**



1. Pomieszczenie - 4.50m<sup>2</sup>
2. Pomieszczenie - 13.65m<sup>2</sup>
3. Pomieszczenie - 7.77m<sup>2</sup>
4. Pomieszczenie - 2.52m<sup>2</sup>
5. Pomieszczenie - 31.81m<sup>2</sup>
6. Pomieszczenie - 11.37m<sup>2</sup>
7. Pomieszczenie - 2.90m<sup>2</sup>
8. Pomieszczenie - 10.32m<sup>2</sup>
9. Pomieszczenie - 19.33m<sup>2</sup>



1. Pomieszczenie - 7.05m<sup>2</sup>
2. Pomieszczenie - 15.19m<sup>2</sup>
3. Pomieszczenie - 13.80m<sup>2</sup>
4. Pomieszczenie - 12.10m<sup>2</sup>
5. Pomieszczenie - 10.94m<sup>2</sup>
6. Pomieszczenie - 10.25m<sup>2</sup>



Schemat uwzględnia minimalne odległości od budynku do granicy działki.

Szczegóły w zakładce: Jak czytać projekt?

### Informacje

Liczba pokoi:	<b>4</b>	Typ zabudowy:	<b>z poddaszem</b>
Pow. dachu:	<b>226,32 m<sup>2</sup></b>	Pow. zabudowy:	<b>134,00 m<sup>2</sup></b>
Szerokość budynku:	<b>15,50 m</b>	Pow. użytkowa:	<b>133,60 m<sup>2</sup></b>
Długość budynku:	<b>9,60 m</b>	Kubatura:	<b>515,37 m<sup>3</sup></b>
		Kąt nachylenia dachu:	<b>45,00°</b>
		Min. szerokość działki:	<b>23,50 m</b>
		Min. długość działki:	<b>17,60 m</b>
		Wysokość budynku:	<b>8,85 m</b>

Cena projektu na dzień 10.03.2021: **3 400,00 zł**



**Pokaż projekt w internecie**