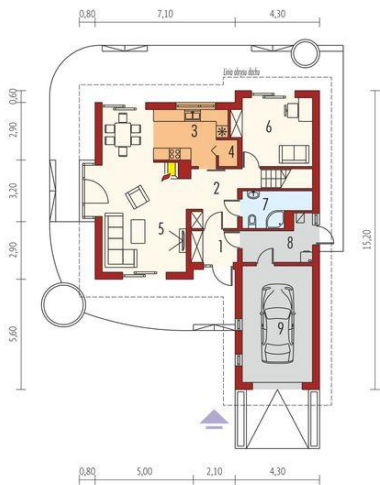
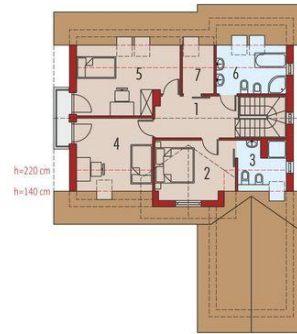




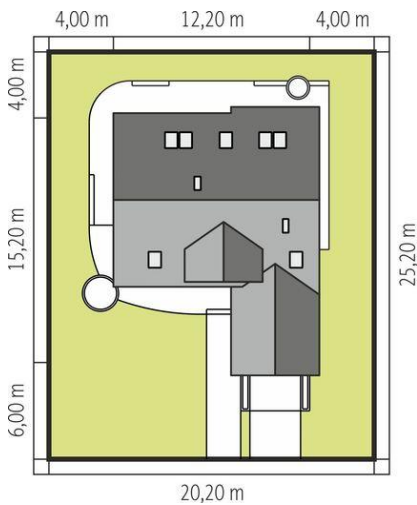
Projekt **AC Kalina (nowa) G1 CE (DOM AF1-23)**



1. Pomieszczenie - 3.68m<sup>2</sup>
2. Pomieszczenie - 11.73m<sup>2</sup>
3. Pomieszczenie - 9.29m<sup>2</sup>
4. Pomieszczenie - 1.24m<sup>2</sup>
5. Pomieszczenie - 6.87m<sup>2</sup>
6. Pomieszczenie - 25.95m<sup>2</sup>
7. Pomieszczenie - 13.09m<sup>2</sup>
8. Pomieszczenie - 4.45m<sup>2</sup>
9. Pomieszczenie - 6.41m<sup>2</sup>
10. Pomieszczenie - 20.85m<sup>2</sup>



1. Pomieszczenie - 8.88m<sup>2</sup>
2. Pomieszczenie - 10.96m<sup>2</sup>
3. Pomieszczenie - 4.22m<sup>2</sup>
4. Pomieszczenie - 11.47m<sup>2</sup>
5. Pomieszczenie - 13.19m<sup>2</sup>
6. Pomieszczenie - 6.19m<sup>2</sup>
7. Pomieszczenie - 2.76m<sup>2</sup>



**Informacje**

Liczba pokoi:	<b>4</b>	Typ zabudowy:	<b>z poddaszem</b>
Pow. dachu:	<b>230,98 m<sup>2</sup></b>	Pow. zabudowy:	<b>131,95 m<sup>2</sup></b>
Szerokość budynku:	<b>12,20 m</b>	Pow. użytkowa:	<b>133,97 m<sup>2</sup></b>
Długość budynku:	<b>15,20 m</b>	Kubatura:	<b>482,88 m<sup>3</sup></b>
		Kąt nachylenia dachu:	<b>45,00°</b>
		Min. szerokość działki:	<b>20,20 m</b>
		Min. długość działki:	<b>25,20 m</b>
		Wysokość budynku:	<b>8,71 m</b>

Cena projektu na dzień 07.04.2022: **3 700,00 zł**



**Pokaż projekt w internecie**