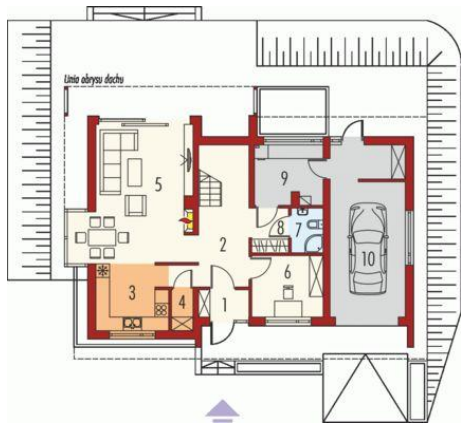




Projekt **AC Kamelia G1 CE (DOM AE9-66)**



Parter

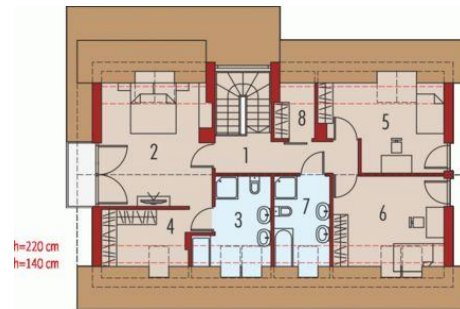


Parter

Pomieszczenia:

1. Wiatrołap 2.57 m
2. Hol 15.35 m
3. Kuchnia 8.55 m
4. Spizarnia 1.65 m
5. Pokój dzienny + jadalnia 28.6 m
6. Gabinet 8.31 m
7. Łazienka 2.67 m
8. Garderoba 3.23 m
9. Kociołnia 7.63 m
10. Garaż 24.48 m

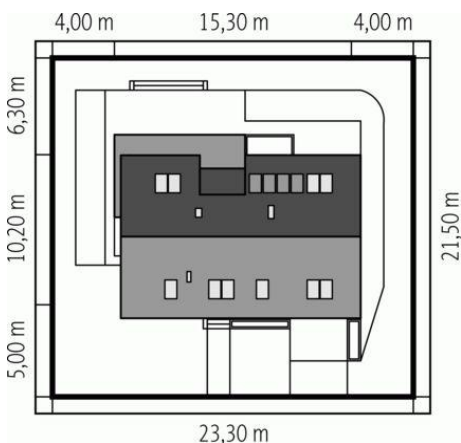
Poddasze



Poddasze

Pomieszczenia:

1. Korytarz 7.7 m
2. Sypialnia 21 m
3. Łazienka 8.39 m
4. Garderoba 7.03 m
5. Sypialnia 14.3 m
6. Sypialnia 14.82 m
7. Łazienka 7.41 m
8. Garderoba 3.07 m



**Informacje**

Pow. dachu:	<b>198,03 m<sup>2</sup></b>	Typ zabudowy:	<b>z poddaszem</b>
Szerokość budynku:	<b>15,30 m</b>	Pow. użytkowa:	<b>154,65 m<sup>2</sup></b>
Długość budynku:	<b>10,20 m</b>	Kubatura:	<b>533,77 m<sup>3</sup></b>
		Kąt nachylenia dachu:	<b>40,00°</b>
		Min. szerokość działki:	<b>23,30 m</b>
		Min. długość działki:	<b>21,50 m</b>
		Wysokość budynku:	<b>8,58 m</b>
		Liczba pokoi:	<b>5</b>

Cena projektu na dzień 07.04.2022: **6 000,00 zł**



**Pokaż projekt w internecie**

AC Kamelia G1 CE - Dom parterowy z poddaszem użytkowym, niepodpiwniczony z garażem jednoznaczowym. Przeznaczony dla 4-5-osobowej rodziny. Na parterze zaprojektowano strefę dzienną: salon z kominkiem, jadalnię oraz kuchnię. Znalazł się tu również gabinet, toaleta oraz praktyczne pomieszczenie gospodarcze.