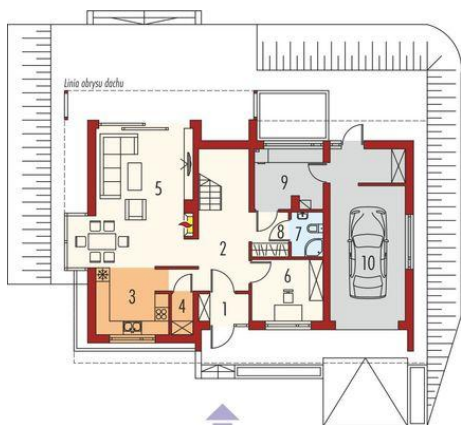
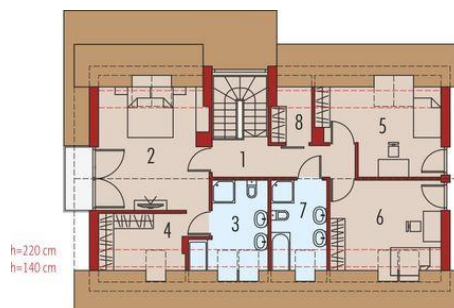




Projekt **AC Kamelia G1 CE (DOM AF4-72)**

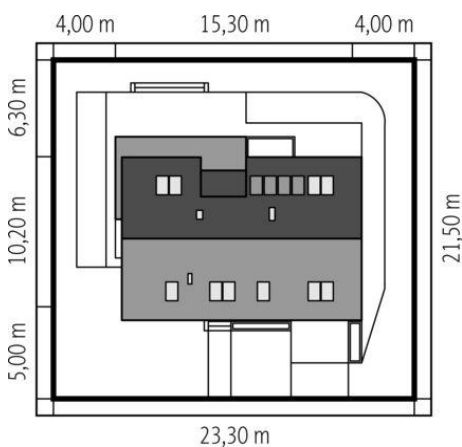


1. Pomieszczenie - 2.57m²
2. Pomieszczenie - 15.35m²
3. Pomieszczenie - 8.55m²
4. Pomieszczenie - 1.65m²
5. Pomieszczenie - 28.60m²
6. Pomieszczenie - 8.31m²
7. Pomieszczenie - 2.67m²
8. Pomieszczenie - 3.23m²
9. Pomieszczenie - 7.63m²
10. Pomieszczenie - 24.48m²



1. Pomieszczenie - 7.70m²
2. Pomieszczenie - 21.00m²
3. Pomieszczenie - 8.39m²
4. Pomieszczenie - 7.03m²
5. Pomieszczenie - 14.30m²
6. Pomieszczenie - 14.82m²
7. Pomieszczenie - 7.41m²
8. Pomieszczenie - 3.07m²

h=220 cm
h=140 cm



Informacje

Liczba pokoi:	4	Typ zabudowy:	z poddaszem
Pow. dachu:	198,03 m²	Pow. zabudowy:	137,23 m²
Szerokość budynku:	15,30 m	Pow. użytkowa:	154,65 m²
Długość budynku:	10,20 m	Kubatura:	533,77 m³
		Kąt nachylenia dachu:	40,00°
		Min. szerokość działki:	23,30 m
		Min. długość działki:	21,50 m
		Wysokość budynku:	8,58 m

Cena projektu na dzień 10.03.2021: **3 600,00 zł**



Pokaż projekt w internecie