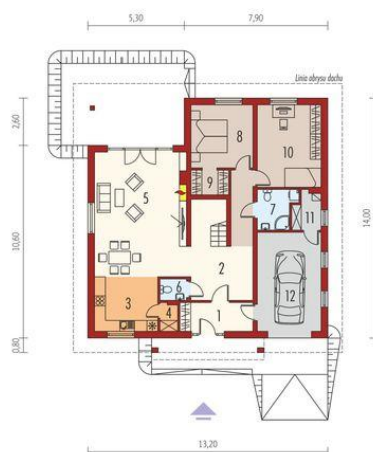
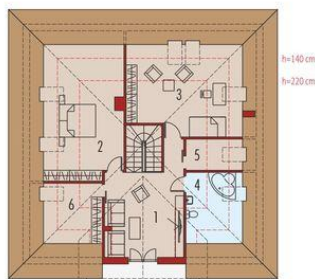




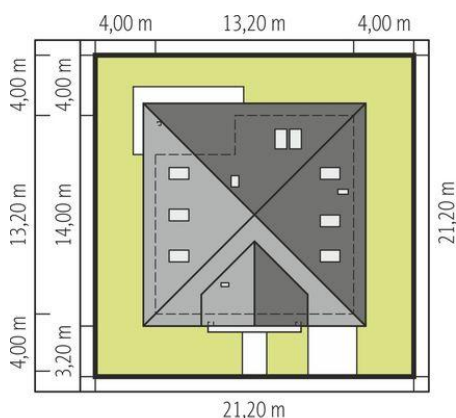
Projekt **AC Karla G1 CE (DOM AE4-84)**



1. Pomieszczenie - 21.19m²
2. Pomieszczenie - 18.60m²
3. Pomieszczenie - 18.00m²
4. Pomieszczenie - 5.02m²
5. Pomieszczenie - 3.06m²
6. Pomieszczenie - 4.20m²



1. Pomieszczenie - 6.26m²
2. Pomieszczenie - 19.98m²
3. Pomieszczenie - 10.29m²
4. Pomieszczenie - 1.42m²
5. Pomieszczenie - 34.52m²
6. Pomieszczenie - 1.67m²
7. Pomieszczenie - 4.17m²
8. Pomieszczenie - 11.68m²
9. Pomieszczenie - 3.03m²
10. Pomieszczenie - 15.73m²
11. Pomieszczenie - 3.03m²
12. Pomieszczenie - 18.47m²



Schemat uwzględnia minimalne odległości od budynku do granicy działki.
Szczegóły w zakładce: Jak czytać projekt?

Informacje

| | | | |
|--------------------|-----------------------------|-------------------------|-----------------------------|
| Liczba pokoi: | 3 | Typ zabudowy: | z poddaszem |
| Pow. dachu: | 274,00 m² | Pow. zabudowy: | 178,62 m² |
| Szerokość budynku: | 13,20 m | Pow. użytkowa: | 178,82 m² |
| Długość budynku: | 14,00 m | Kubatura: | 665,22 m³ |
| | | Kąt nachylenia dachu: | 35,00° |
| | | Min. szerokość działki: | 21,20 m |
| | | Min. długość działki: | 21,20 m |
| | | Wysokość budynku: | 8,75 m |

Cena projektu na dzień 07.04.2022: **3 700,00 zł**



Pokaż projekt w internecie