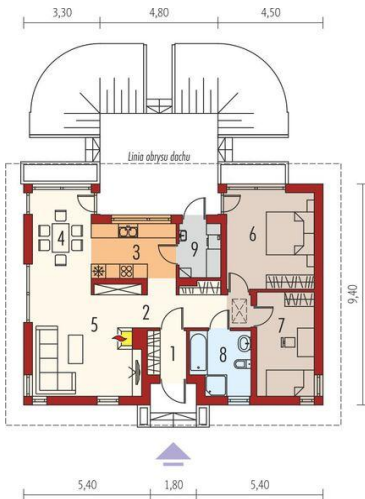
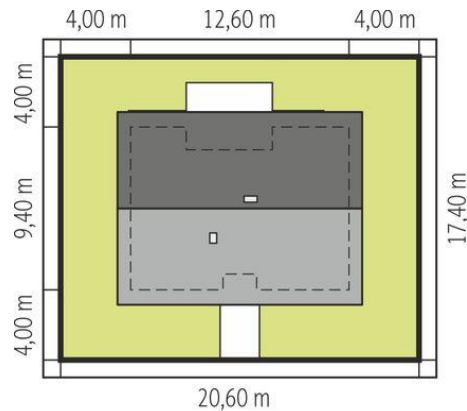




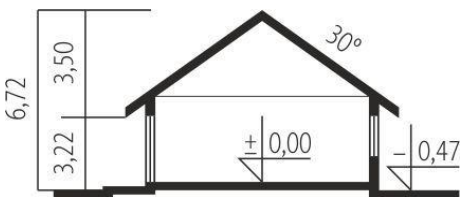
Projekt **AC Karmela III ECONOMIC CE (DOM AF8-46)**



1. Pomieszczenie - 2.93m²
2. Pomieszczenie - 7.73m²
3. Pomieszczenie - 8.03m²
4. Pomieszczenie - 7.29m²
5. Pomieszczenie - 23.00m²
6. Pomieszczenie - 14.66m²
7. Pomieszczenie - 10.38m²
8. Pomieszczenie - 6.33m²
9. Pomieszczenie - 3.86m²



Schemat uwzględnia minimalne odległości od budynku do granicy działki.
Szczegóły w zakładce: Jak czytać projekt?



Informacje

Liczba pokoi:	2	Typ zabudowy:	parterowy
Pow. dachu:	177,09 m²	Pow. zabudowy:	119,86 m²
Szerokość budynku:	12,64 m	Pow. użytkowa:	80,35 m²
Długość budynku:	9,43 m	Kubatura:	263,93 m³
		Kąt nachylenia dachu:	30,00°
		Min. szerokość działki:	20,60 m
		Min. długość działki:	17,40 m
		Wysokość budynku:	6,72 m

Cena projektu na dzień 10.03.2021: **3 200,00 zł**



Pokaż projekt w internecie