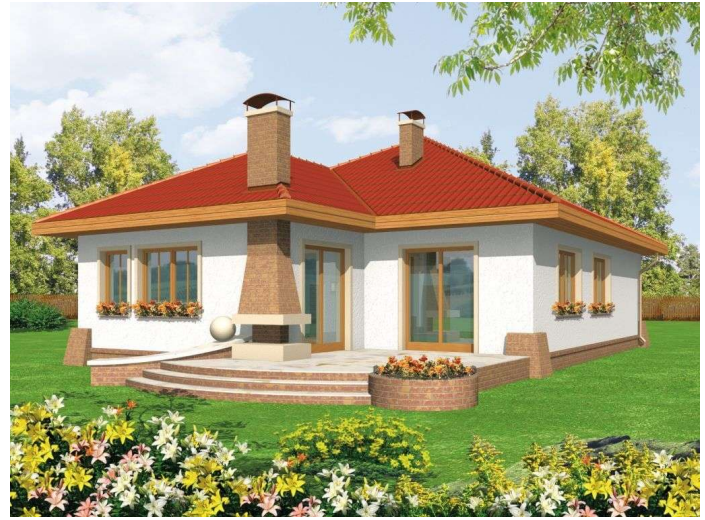
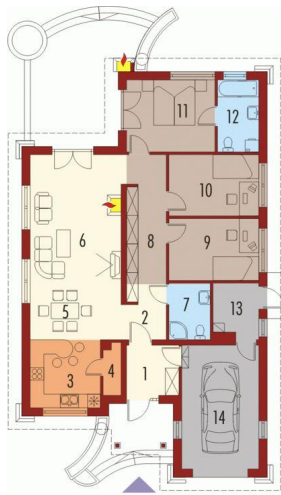




Projekt **AC Karmen G1 KL.A Z KOTŁEM KONDENSACYJNYM CE (DOM AF4-73)**



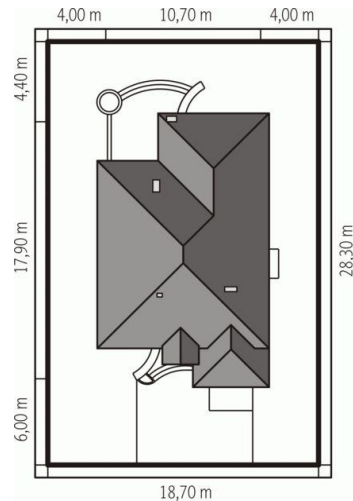
Parter



Parter

Pomieszczenia:

1. Wiatrołap 4.93 m
2. Hol 2.98 m
3. Kuchnia 9.11 m
4. Spiżarnia 1.64 m
5. Jadalnia 10.86 m
6. Pokój dzienny 20.94 m
7. Łazienka 4.4 m
8. Korytarz 11.46 m
9. Sypialnia 10.54 m



**Informacje**

Pow. dachu:	<b>222,50 m<sup>2</sup></b>	Typ zabudowy:	<b>parterowy</b>
Szerokość budynku:	<b>10,70 m</b>	Pow. użytkowa:	<b>104,96 m<sup>2</sup></b>
Długość budynku:	<b>17,90 m</b>	Kubatura:	<b>376,27 m<sup>3</sup></b>
		Kąt nachylenia dachu:	<b>28,00°</b>
		Min. szerokość działki:	<b>18,70 m</b>
		Min. długość działki:	<b>28,30 m</b>
		Wysokość budynku:	<b>6,80 m</b>
		Liczba pokoi:	<b>4</b>

Cena projektu na dzień 10.03.2021: **3 200,00 zł**



**Pokaż projekt w internecie**

AC Karmen G1 KL.A Z KOTŁEM KONDENSACYJNYM CE - Dom parterowy z wbudowanym garażem niepodpiwniczony przeznaczony dla 4-5 osobowej rodziny. Wygodne i funkcjonalne rozplanowanie pomieszczeń oraz estetyczne elewacje to jego główne walory. Strefa dzienna mieści salon jadalnię i kuchnię.