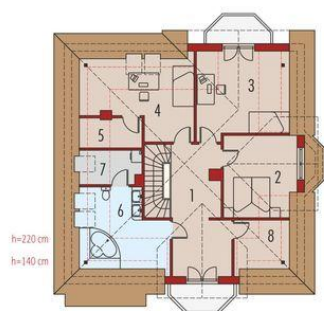
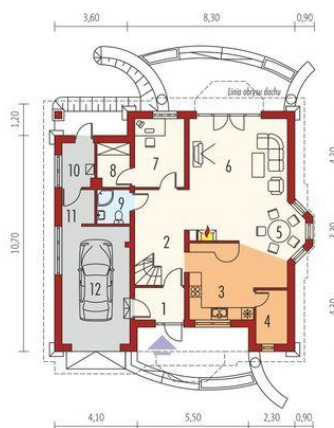




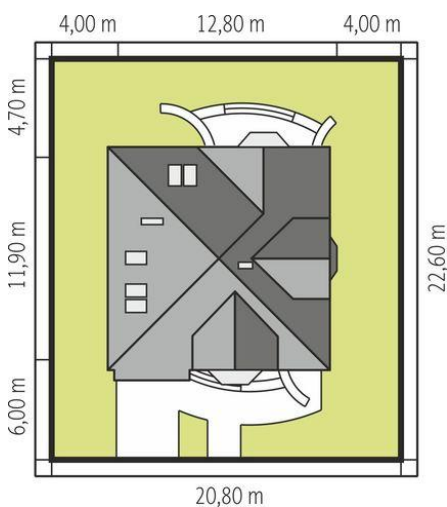
Projekt **AC Karmina G1 CE (DOM AE1-22)**



1. Pomieszczenie - 16.85m²
2. Pomieszczenie - 13.00m²
3. Pomieszczenie - 14.33m²
4. Pomieszczenie - 11.83m²
5. Pomieszczenie - 3.07m²
6. Pomieszczenie - 8.86m²
7. Pomieszczenie - 3.41m²
8. Pomieszczenie - 2.76m²



1. Pomieszczenie - 3.83m²
2. Pomieszczenie - 12.26m²
3. Pomieszczenie - 11.76m²
4. Pomieszczenie - 4.06m²
5. Pomieszczenie - 10.18m²
6. Pomieszczenie - 24.80m²
7. Pomieszczenie - 8.22m²
8. Pomieszczenie - 3.37m²
9. Pomieszczenie - 2.68m²
10. Pomieszczenie - 3.38m²
11. Pomieszczenie - 2.67m²
12. Pomieszczenie - 18.86m²



Informacje

Liczba pokoi:	4	Typ zabudowy:	z poddaszem
Pow. dachu:	227,00 m²	Pow. zabudowy:	144,46 m²
Szerokość budynku:	12,80 m	Pow. użytkowa:	155,27 m²
Długość budynku:	11,90 m	Kubatura:	592,06 m³
		Kąt nachylenia dachu:	40,00°
		Min. szerokość działki:	20,80 m
		Min. długość działki:	22,60 m
		Wysokość budynku:	9,24 m

Cena projektu na dzień 07.04.2022: **3 800,00 zł**



Pokaż projekt w internecie