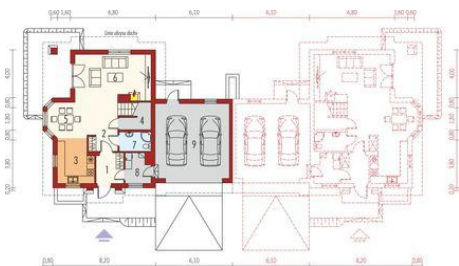
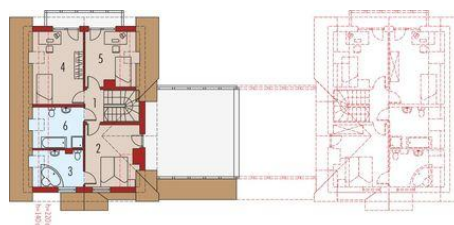




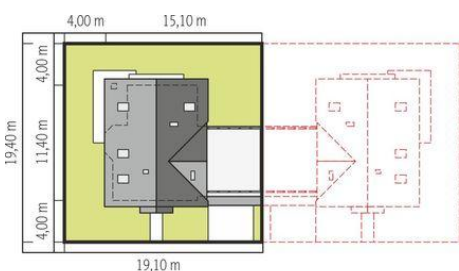
Projekt **AC Karolinka G2 (bliźniak) CE (DOM AF1-44)**



1. Pomieszczenie - 5.24m²
2. Pomieszczenie - 10.90m²
3. Pomieszczenie - 9.95m²
4. Pomieszczenie - 1.22m²
5. Pomieszczenie - 11.27m²
6. Pomieszczenie - 22.30m²
7. Pomieszczenie - 3.82m²
8. Pomieszczenie - 4.48m²
9. Pomieszczenie - 35.29m²



1. Pomieszczenie - 2.65m²
2. Pomieszczenie - 12.49m²
3. Pomieszczenie - 6.23m²
4. Pomieszczenie - 12.57m²
5. Pomieszczenie - 9.14m²
6. Pomieszczenie - 7.10m²



Schemat uwzględnia minimalne odległości od budynku do granicy działki. Szczegóły w zakładce: Jak czytać projekt?

Informacje

Liczba pokoi:	3	Typ zabudowy:	bliźniak
Pow. dachu:	170,50 m²	Pow. zabudowy:	135,02 m²
Szerokość budynku:	15,10 m	Pow. użytkowa:	114,91 m²
Długość budynku:	11,40 m	Kubatura:	513,22 m³
		Kąt nachylenia dachu:	45,00°
		Min. szerokość działki:	19,10 m
		Min. długość działki:	19,40 m
		Wysokość budynku:	8,46 m

Cena projektu na dzień 10.03.2021: **6 300,00 zł**



Pokaż projekt w internecie

AC Karolinka G2 (bliźniak) CE - Powierzchnie i pozostałe dane liczbowe podano dla pojedynczego domu (połowa bliźniaka). Koszty budowy dotyczą pojedynczego domu (połowa bliźniaka). Cena dokumentacji technicznej obejmuje obydwa segmenty.