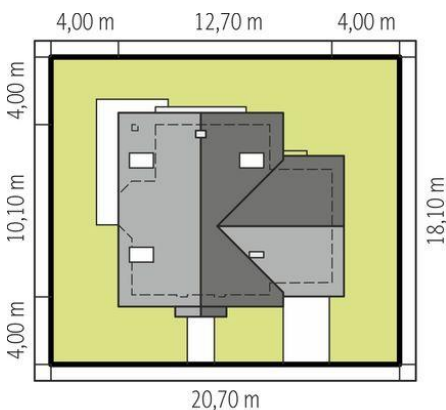
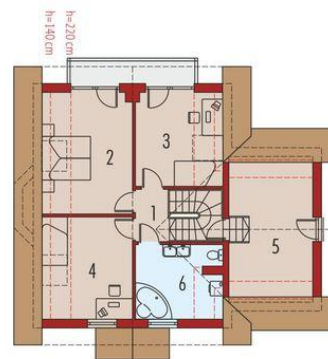
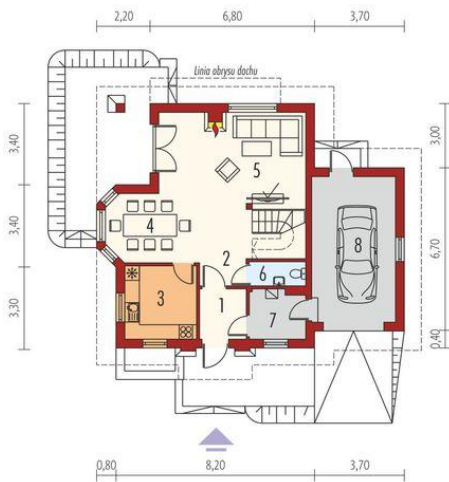




Projekt **AC Karolinka G1 CE (DOM AF4-75)**



Schemat uwzględnia minimalne odległości od budynku do granicy działki.  
Szczegóły w zakładce: Jak czytać projekt?

**Informacje**

Liczba pokoi:	<b>2</b>	Typ zabudowy:	<b>z poddaszem</b>
Pow. dachu:	<b>201,00 m<sup>2</sup></b>	Pow. zabudowy:	<b>110,10 m<sup>2</sup></b>
Szerokość budynku:	<b>12,70 m</b>	Pow. użytkowa:	<b>121,00 m<sup>2</sup></b>
Długość budynku:	<b>10,10 m</b>	Kubatura:	<b>413,89 m<sup>3</sup></b>
		Kąt nachylenia dachu:	<b>45,00°</b>
		Min. szerokość działki:	<b>20,70 m</b>
		Min. długość działki:	<b>18,10 m</b>
		Wysokość budynku:	<b>8,46 m</b>

Cena projektu na dzień 10.03.2021: **3 100,00 zł**



**Pokaż projekt w internecie**