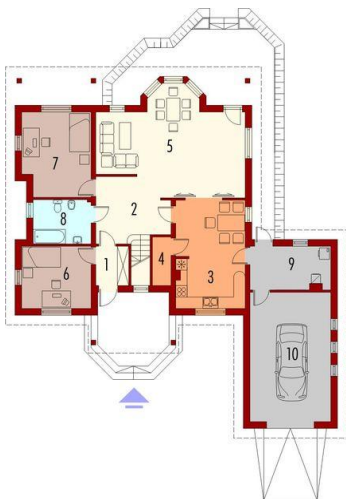




Projekt **AC Kasandra G1 CE (DOM AE8-89)**



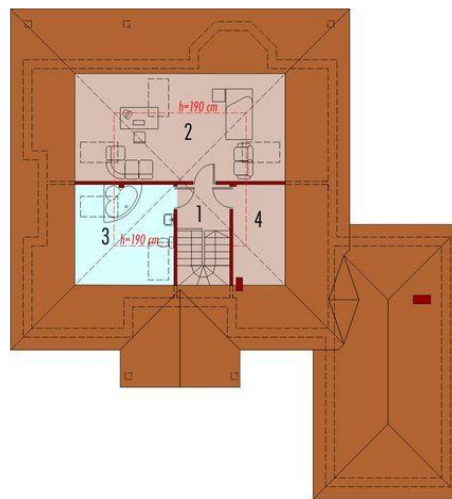
Parter



Rzut parteru:

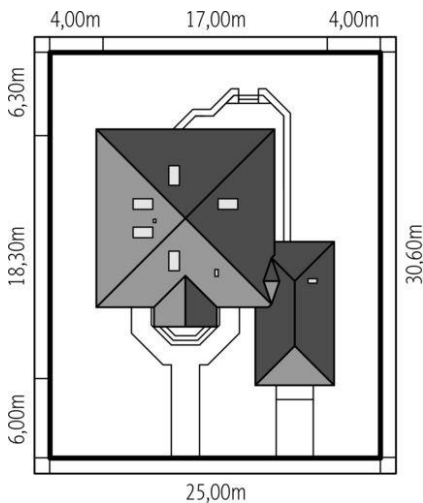
1. Wiatrołap - 3.45m<sup>2</sup>
2. Hol - 14.59m<sup>2</sup>
3. Kuchnia - 20.16m<sup>2</sup>
4. Spiżarnia - 2.39m<sup>2</sup>
5. Pokój dzienny + jadalnia - 34.29m<sup>2</sup>
6. Gabinet - 11.69m<sup>2</sup>
7. Pokój - 15.33m<sup>2</sup>
8. Łazienka - 6.88m<sup>2</sup>
9. Pom. gospodarcze - 9.29m<sup>2</sup>
10. Garaż - 28.42m<sup>2</sup>

Poddasze



Rzut poddasza:

1. Korytarz - 3.83m<sup>2</sup>
2. Sypialnia - 14.13m<sup>2</sup>
3. Łazienka - 5.77m<sup>2</sup>
4. Garderoba - 1.27m<sup>2</sup>



**Informacje**

Liczba pokoi:	<b>3</b>	Typ zabudowy:	<b>z poddaszem</b>
Szerokość budynku:	<b>17,00 m</b>	Pow. zabudowy:	<b>207,08 m<sup>2</sup></b>
Długość budynku:	<b>18,30 m</b>	Pow. użytkowa:	<b>143,07 m<sup>2</sup></b>
		Kubatura:	<b>532,50 m<sup>3</sup></b>
		Kąt nachylenia dachu:	<b>30,00°</b>
		Min. szerokość działki:	<b>25,00 m</b>
		Min. długość działki:	<b>30,60 m</b>
		Wysokość budynku:	<b>7,20 m</b>

Cena projektu na dzień 10.03.2021: **2 000,00 zł**



**Pokaż projekt w internecie**