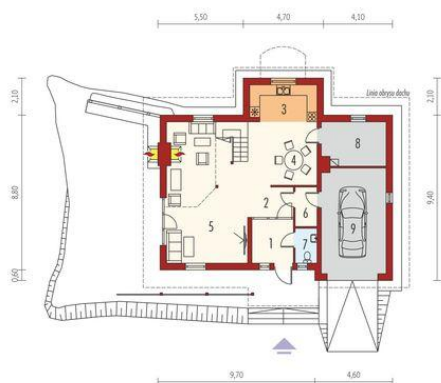
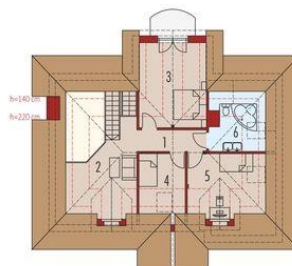




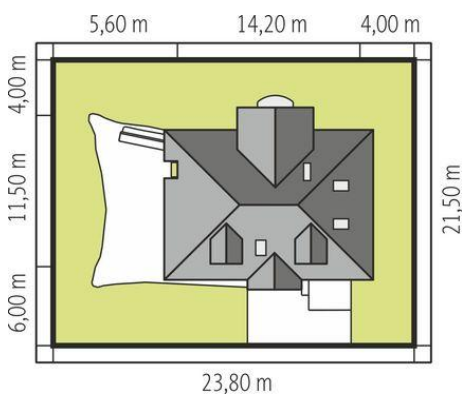
Projekt **AC Kasia G1 CE (DOM AE4-88)**



1. Pomieszczenie - 4.93m²
2. Pomieszczenie - 5.64m²
3. Pomieszczenie - 8.17m²
4. Pomieszczenie - 14.08m²
5. Pomieszczenie - 32.78m²
6. Pomieszczenie - 2.84m²
7. Pomieszczenie - 2.50m²
8. Pomieszczenie - 9.12m²
9. Pomieszczenie - 21.85m²



1. Pomieszczenie - 6.64m²
2. Pomieszczenie - 10.74m²
3. Pomieszczenie - 13.07m²
4. Pomieszczenie - 6.64m²
5. Pomieszczenie - 10.78m²
6. Pomieszczenie - 4.50m²



Informacje

| | | | |
|--------------------|-----------------------------|-------------------------|-----------------------------|
| Liczba pokoi: | 3 | Typ zabudowy: | z poddaszem |
| Pow. dachu: | 234,70 m² | Pow. zabudowy: | 148,95 m² |
| Szerokość budynku: | 14,30 m | Pow. użytkowa: | 132,43 m² |
| Długość budynku: | 11,50 m | Kubatura: | 488,88 m³ |
| | | Kąt nachylenia dachu: | 35,00 ° |
| | | Min. szerokość działki: | 26,00 m |
| | | Min. długość działki: | 21,50 m |
| | | Wysokość budynku: | 7,45 m |

Cena projektu na dzień 10.03.2021: **3 100,00 zł**



Pokaż projekt w internecie