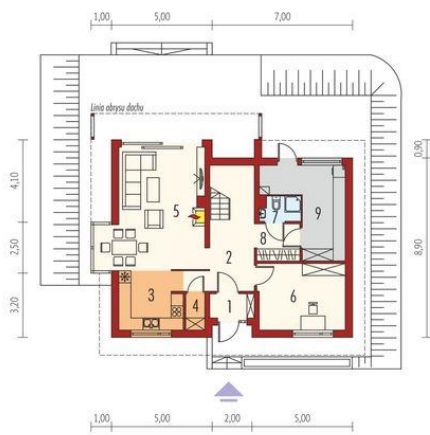
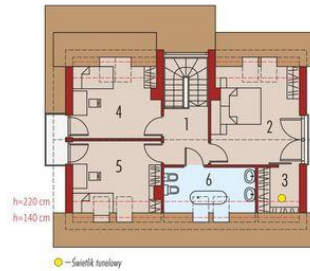




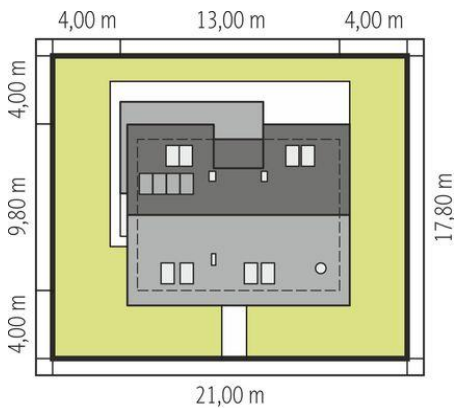
Projekt **AC Katja CE (DOM AF2-11)**



1. Pomieszczenie - 2.57m²
2. Pomieszczenie - 15.51m²
3. Pomieszczenie - 8.58m²
4. Pomieszczenie - 1.65m²
5. Pomieszczenie - 28.58m²
6. Pomieszczenie - 14.04m²
7. Pomieszczenie - 2.30m²
8. Pomieszczenie - 4.00m²
9. Pomieszczenie - 12.99m²



1. Pomieszczenie - 6.17m²
2. Pomieszczenie - 19.58m²
3. Pomieszczenie - 3.91m²
4. Pomieszczenie - 13.83m²
5. Pomieszczenie - 13.85m²
6. Pomieszczenie - 8.69m²



Schemat uwzględnia minimalne odległości od budynku do granicy działki.
Szczegóły w zakładce: Jak czytać projekt?

Informacje

Liczba pokoi:	4	Typ zabudowy:	z poddaszem
Pow. dachu:	162,27 m²	Pow. zabudowy:	116,86 m²
Szerokość budynku:	13,00 m	Pow. użytkowa:	143,26 m²
Długość budynku:	9,80 m	Kubatura:	344,87 m³
		Kąt nachylenia dachu:	40,00°
		Min. szerokość działki:	21,00 m
		Min. długość działki:	17,80 m
		Wysokość budynku:	8,57 m

Cena projektu na dzień 10.03.2021: **3 800,00 zł**



Pokaż projekt w internecie