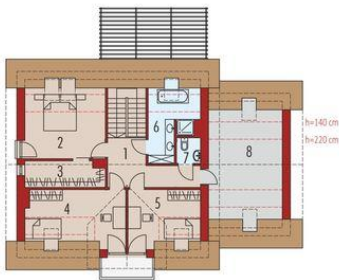




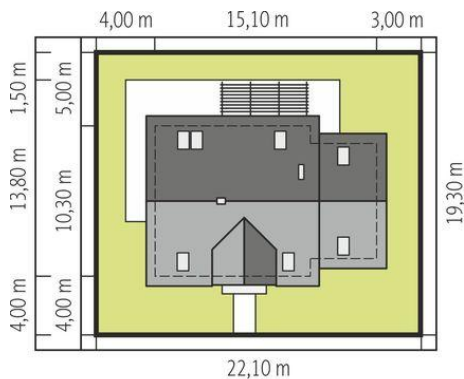
Projekt **AC Katrina (mała) G1 CE (DOM AF9-90)**



1. Pomieszczenie - 9.20m²
2. Pomieszczenie - 13.41m²
3. Pomieszczenie - 6.05m²
4. Pomieszczenie - 12.12m²
5. Pomieszczenie - 9.30m²
6. Pomieszczenie - 6.78m²
7. Pomieszczenie - 1.80m²
8. Pomieszczenie - 31.17m²



1. Pomieszczenie - 4.43m²
2. Pomieszczenie - 14.81m²
3. Pomieszczenie - 3.24m²
4. Pomieszczenie - 8.93m²
5. Pomieszczenie - 2.07m²
6. Pomieszczenie - 29.68m²
7. Pomieszczenie - 10.96m²
8. Pomieszczenie - 2.78m²
9. Pomieszczenie - 8.07m²
10. Pomieszczenie - 28.83m²



Schemat uwzględnia minimalne odległości od budynku do granicy działki.
Szczegóły w zakładce: Jak czytać projekt?

Informacje

Szerokość budynku:	15,10 m	Pow. zabudowy:	143,97 m²
Długość budynku:	10,30 m	Pow. użytkowa:	135,56 m²
		Kubatura:	622,06 m³
		Kąt nachylenia dachu:	40,00 °
		Min. szerokość działki:	22,10 m
		Min. długość działki:	19,30 m
		Liczba pokoi:	4
		Pow. dachu:	236,00 m²

Cena projektu na dzień 07.04.2022: **5 000,00 zł**



Pokaż projekt w internecie