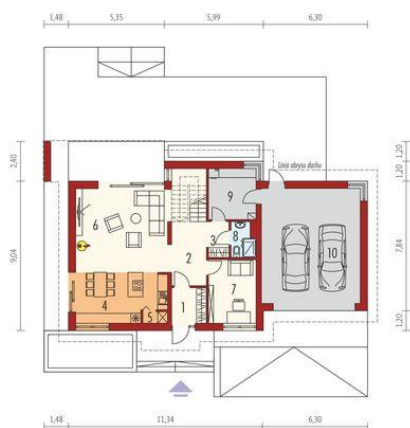
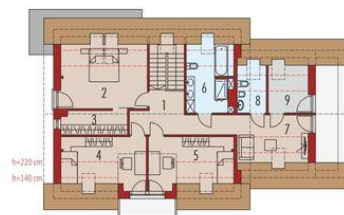




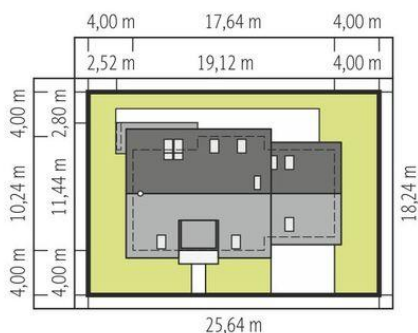
Projekt **AC Katrina G2 CE (DOM AF9-53)**



1. Pomieszczenie - 4.43m²
2. Pomieszczenie - 14.78m²
3. Pomieszczenie - 2.77m²
4. Pomieszczenie - 14.20m²
5. Pomieszczenie - 1.00m²
6. Pomieszczenie - 26.69m²
7. Pomieszczenie - 10.96m²
8. Pomieszczenie - 2.84m²
9. Pomieszczenie - 8.39m²
10. Pomieszczenie - 41.31m²



1. Pomieszczenie - 11.24m²
2. Pomieszczenie - 15.51m²
3. Pomieszczenie - 5.59m²
4. Pomieszczenie - 11.74m²
5. Pomieszczenie - 11.75m²
6. Pomieszczenie - 8.72m²
7. Pomieszczenie - 12.37m²
8. Pomieszczenie - 3.05m²
9. Pomieszczenie - 4.29m²



Schemat uwzględnia minimalne odległości od budynku do granicy działki.
Szczegóły w zakładce: Jak czytać projekt?

Informacje

Liczba pokoi:	4	Typ zabudowy:	z poddaszem
Pow. dachu:	247,00 m²	Pow. zabudowy:	168,85 m²
Szerokość budynku:	19,12 m	Pow. użytkowa:	157,64 m²
Długość budynku:	11,44 m	Kubatura:	651,04 m³
		Kąt nachylenia dachu:	40,00°
		Min. szerokość działki:	25,64 m
		Min. długość działki:	18,24 m
		Wysokość budynku:	8,86 m

Cena projektu na dzień 12.03.2021: **4 800,00 zł**



Pokaż projekt w internecie