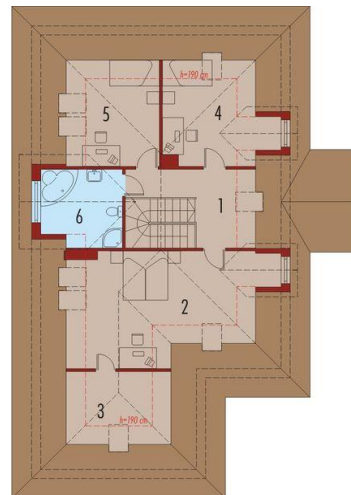




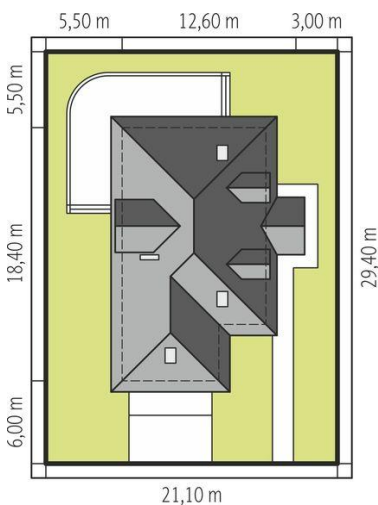
Projekt **AC Kiara G2 CE (DOM AE4-93)**



1. Pomieszczenie - 2.98m<sup>2</sup>
2. Pomieszczenie - 16.38m<sup>2</sup>
3. Pomieszczenie - 9.83m<sup>2</sup>
4. Pomieszczenie - 4.06m<sup>2</sup>
5. Pomieszczenie - 17.17m<sup>2</sup>
6. Pomieszczenie - 33.06m<sup>2</sup>
7. Pomieszczenie - 10.99m<sup>2</sup>
8. Pomieszczenie - 3.60m<sup>2</sup>
9. Pomieszczenie - 2.87m<sup>2</sup>
10. Pomieszczenie - 5.15m<sup>2</sup>
11. Pomieszczenie - 39.57m<sup>2</sup>



1. Pomieszczenie - 7.64m<sup>2</sup>
2. Pomieszczenie - 22.69m<sup>2</sup>
3. Pomieszczenie - 4.84m<sup>2</sup>
4. Pomieszczenie - 11.75m<sup>2</sup>
5. Pomieszczenie - 9.37m<sup>2</sup>
6. Pomieszczenie - 9.24m<sup>2</sup>



**Informacje**

Liczba pokoi:	<b>4</b>	Typ zabudowy:	<b>z poddaszem</b>
Pow. dachu:	<b>304,30 m<sup>2</sup></b>	Pow. zabudowy:	<b>184,39 m<sup>2</sup></b>
Szerokość budynku:	<b>12,60 m</b>	Pow. użytkowa:	<b>166,47 m<sup>2</sup></b>
Długość budynku:	<b>18,40 m</b>	Kubatura:	<b>651,22 m<sup>3</sup></b>
		Kąt nachylenia dachu:	<b>40,00°</b>
		Min. szerokość działki:	<b>21,10 m</b>
		Min. długość działki:	<b>29,90 m</b>
		Wysokość budynku:	<b>8,13 m</b>

Cena projektu na dzień 10.03.2021: **2 600,00 zł**



**Pokaż projekt w internecie**