



Projekt **AC Kika G1 CE (DOM AE4-94)**



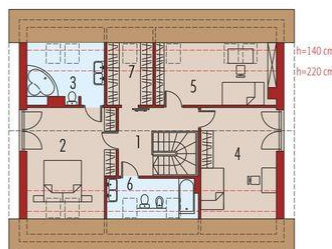
Parter



Rzut parteru:

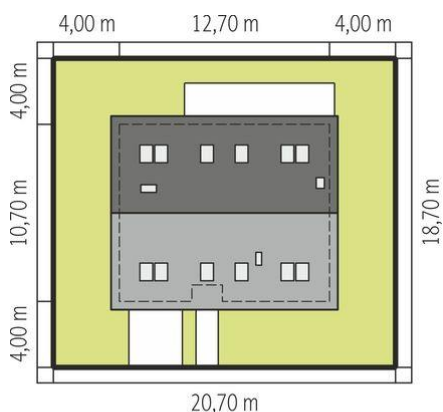
1. Wiatrołap - 4.01m<sup>2</sup>
2. Hol + schody - 9.36m<sup>2</sup>
3. Kuchnia - 9.47m<sup>2</sup>
4. Spizarnia - 4.07m<sup>2</sup>
5. Jadalnia - 8.03m<sup>2</sup>
6. Pokój dzienny - 28.16m<sup>2</sup>
7. Gabinet - 14.87m<sup>2</sup>
8. Toaleta - 2.12m<sup>2</sup>
9. Kotłownia - 6.35m<sup>2</sup>
10. Garaż - 21.37m<sup>2</sup>

Poddasze



Rzut poddasza:

1. Korytarz - 8.05m<sup>2</sup>
2. Sypialnia - 18.08m<sup>2</sup>
3. Łazienka - 7.17m<sup>2</sup>
4. Sypialnia - 15.78m<sup>2</sup>
5. Sypialnia - 11.61m<sup>2</sup>
6. Łazienka - 4.43m<sup>2</sup>
7. Garderoba - 4.48m<sup>2</sup>



Schemat uwzględnia minimalne odległości od budynku do granicy działki.  
Szczegóły w zakładce: Jak czytać projekt?

**Informacje**

Liczba pokoi:	<b>4</b>	Typ zabudowy:	<b>z poddaszem</b>
Pow. dachu:	<b>229,00 m<sup>2</sup></b>	Pow. zabudowy:	<b>137,53 m<sup>2</sup></b>
Szerokość budynku:	<b>12,70 m</b>	Pow. użytkowa:	<b>149,69 m<sup>2</sup></b>
Długość budynku:	<b>10,70 m</b>	Kubatura:	<b>592,02 m<sup>3</sup></b>
		Kąt nachylenia dachu:	<b>45,00°</b>
		Min. szerokość działki:	<b>20,70 m</b>
		Min. długość działki:	<b>18,70 m</b>
		Wysokość budynku:	<b>8,94 m</b>

Cena projektu na dzień 10.03.2021: **3 100,00 zł**



**Pokaż projekt w internecie**