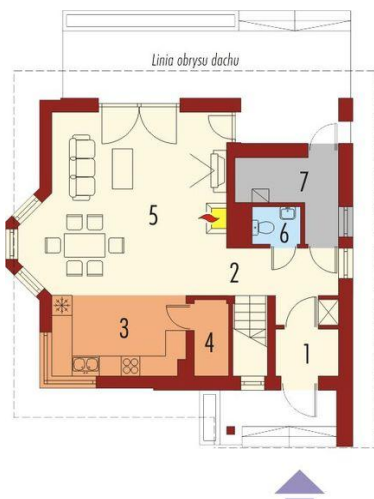
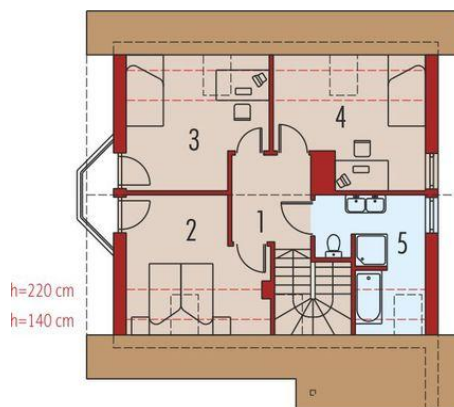




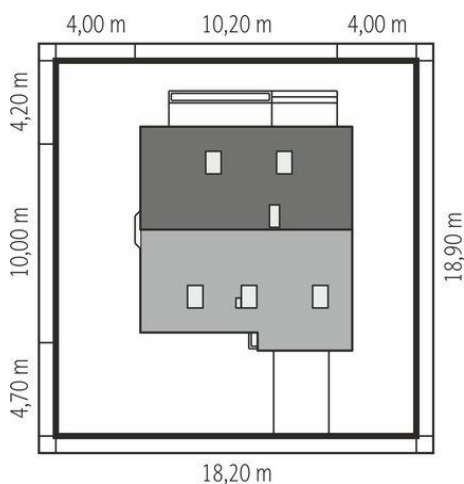
Projekt **AC Kim (wersja B) CE (DOM AE1-56)**



1. Pomieszczenie - 2.53m²
2. Pomieszczenie - 10.09m²
3. Pomieszczenie - 9.32m²
4. Pomieszczenie - 0.86m²
5. Pomieszczenie - 29.95m²
6. Pomieszczenie - 1.16m²
7. Pomieszczenie - 5.47m²



1. Pomieszczenie - 5.50m²
2. Pomieszczenie - 10.75m²
3. Pomieszczenie - 11.26m²
4. Pomieszczenie - 11.39m²
5. Pomieszczenie - 7.60m²



Informacje

| | | | |
|--------------------|-----------------------------|-------------------------|-----------------------------|
| Liczba pokoi: | 3 | Typ zabudowy: | z poddaszem |
| Pow. dachu: | 155,50 m² | Pow. zabudowy: | 86,95 m² |
| Szerokość budynku: | 10,20 m | Pow. użytkowa: | 100,41 m² |
| Długość budynku: | 10,00 m | Kubatura: | 338,61 m³ |
| | | Kąt nachylenia dachu: | 45,00° |
| | | Min. szerokość działki: | 18,20 m |
| | | Min. długość działki: | 18,90 m |
| | | Wysokość budynku: | 9,03 m |

Cena projektu na dzień 10.03.2021: **3 200,00 zł**



Pokaż projekt w internecie