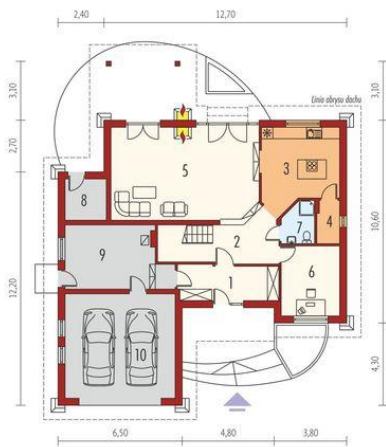
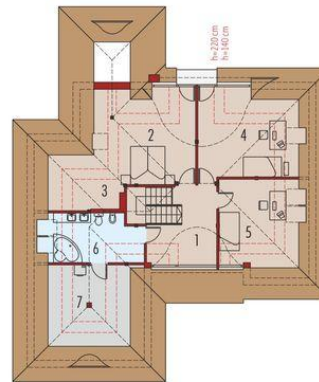




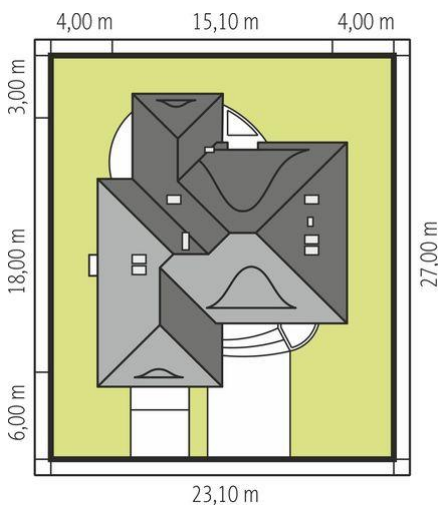
Projekt **AC Klarysa G2 CE (DOM AE1-60)**



1. Pomieszczenie - 9.47m<sup>2</sup>
2. Pomieszczenie - 7.88m<sup>2</sup>
3. Pomieszczenie - 16.03m<sup>2</sup>
4. Pomieszczenie - 2.55m<sup>2</sup>
5. Pomieszczenie - 36.19m<sup>2</sup>
6. Pomieszczenie - 11.03m<sup>2</sup>
7. Pomieszczenie - 3.42m<sup>2</sup>
8. Pomieszczenie - 4.56m<sup>2</sup>
9. Pomieszczenie - 16.38m<sup>2</sup>
10. Pomieszczenie - 31.18m<sup>2</sup>



1. Pomieszczenie - 10.15m<sup>2</sup>
2. Pomieszczenie - 18.40m<sup>2</sup>
3. Pomieszczenie - 5.88m<sup>2</sup>
4. Pomieszczenie - 17.86m<sup>2</sup>
5. Pomieszczenie - 13.15m<sup>2</sup>
6. Pomieszczenie - 8.67m<sup>2</sup>
7. Pomieszczenie - 9.59m<sup>2</sup>



**Informacje**

|                    |                             |                         |                             |
|--------------------|-----------------------------|-------------------------|-----------------------------|
| Liczba pokoi:      | <b>4</b>                    | Typ zabudowy:           | <b>z poddaszem</b>          |
| Pow. dachu:        | <b>348,00 m<sup>2</sup></b> | Pow. zabudowy:          | <b>190,76 m<sup>2</sup></b> |
| Szerokość budynku: | <b>15,10 m</b>              | Pow. użytkowa:          | <b>170,27 m<sup>2</sup></b> |
| Długość budynku:   | <b>18,00 m</b>              | Kubatura:               | <b>678,22 m<sup>3</sup></b> |
|                    |                             | Kąt nachylenia dachu:   | <b>45,00°</b>               |
|                    |                             | Min. szerokość działki: | <b>23,10 m</b>              |
|                    |                             | Min. długość działki:   | <b>27,00 m</b>              |
|                    |                             | Wysokość budynku:       | <b>9,26 m</b>               |

Cena projektu na dzień 10.03.2021: **3 400,00 zł**



**Pokaż projekt w internecie**