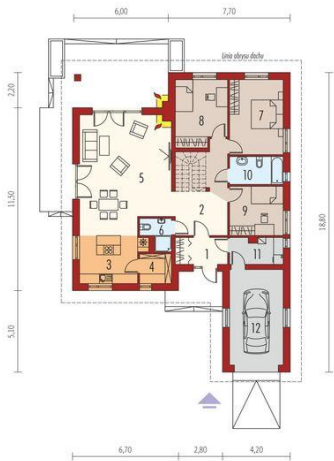


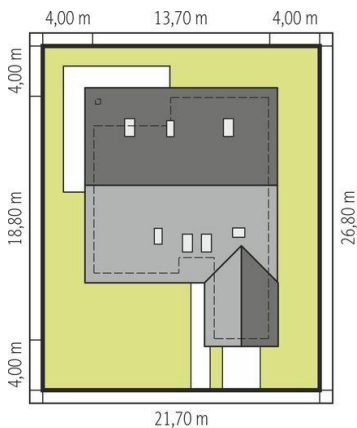
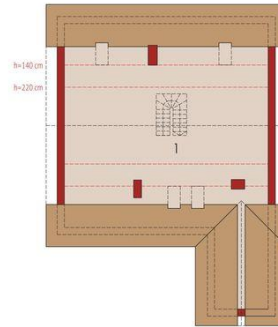


Projekt **AC Klementynka II G1 CE (DOM AF8-14)**



1. Pomieszczenie - 5.41m<sup>2</sup>
2. Pomieszczenie - 18.08m<sup>2</sup>
3. Pomieszczenie - 15.74m<sup>2</sup>
4. Pomieszczenie - 3.64m<sup>2</sup>
5. Pomieszczenie - 36.58m<sup>2</sup>
6. Pomieszczenie - 3.11m<sup>2</sup>
7. Pomieszczenie - 15.58m<sup>2</sup>
8. Pomieszczenie - 12.73m<sup>2</sup>
9. Pomieszczenie - 10.19m<sup>2</sup>
10. Pomieszczenie - 5.72m<sup>2</sup>
11. Pomieszczenie - 5.32m<sup>2</sup>
12. Pomieszczenie - 19.87m<sup>2</sup>

1. Pomieszczenie - 74.02m<sup>2</sup>



Schemat uwzględnia minimalne odległości od budynku do granicy działki.  
Szczegóły w zakładce: Jak czytać projekt?

### Informacje

Liczba pokoi:	<b>3</b>	Typ zabudowy:	<b>parterowy</b>
Pow. dachu:	<b>296,00 m<sup>2</sup></b>	Pow. zabudowy:	<b>208,65 m<sup>2</sup></b>
Szerokość budynku:	<b>13,70 m</b>	Pow. użytkowa:	<b>126,78 m<sup>2</sup></b>
Długość budynku:	<b>18,80 m</b>	Kubatura:	<b>486,18 m<sup>3</sup></b>
		Kąt nachylenia dachu:	<b>30,00°</b>
		Min. szerokość działki:	<b>21,70 m</b>
		Min. długość działki:	<b>26,80 m</b>
		Wysokość budynku:	<b>7,60 m</b>

Cena projektu na dzień 10.03.2021: **3 600,00 zł**



**Pokaż projekt w internecie**