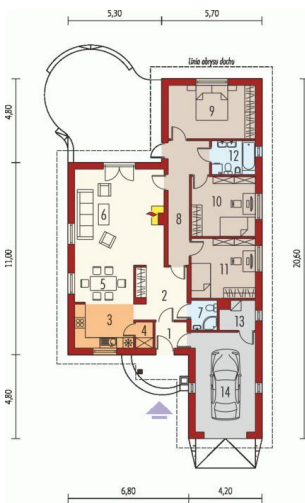




Projekt **AC Kleo G1 CE (DOM AE4-97)**



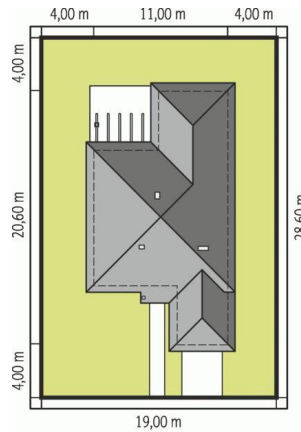
Parter



Parter

Pomieszczenia:

1. Wiatrołap 2.85 m
2. Hol 8.48 m
3. Kuchnia 7.83 m
4. Spiżarnia 1.47 m
5. Jadalnia 6.98 m
6. Pokój dzienny 27.63 m
7. Łazienka 2.63 m
8. Korytarz 10.5 m
9. Sypialnia 14.98 m



Schemat uwzględnia minimalne odległości od budynku do granicy działki. Szczegóły w zakładce: Jak czytać projekt?



**Informacje**

Pow. dachu:	<b>232,00 m<sup>2</sup></b>	Typ zabudowy:	<b>parterowy</b>
Szerokość budynku:	<b>11,00 m</b>	Pow. użytkowa:	<b>112,29 m<sup>2</sup></b>
Długość budynku:	<b>20,60 m</b>	Kubatura:	<b>387,56 m<sup>3</sup></b>
		Kąt nachylenia dachu:	<b>25,00°</b>
		Min. szerokość działki:	<b>19,00 m</b>
		Min. długość działki:	<b>28,60 m</b>
		Wysokość budynku:	<b>6,16 m</b>
		Liczba pokoi:	<b>4</b>

Cena projektu na dzień 10.03.2021: **2 000,00 zł**



**Pokaż projekt w internecie**

AC Kleo G1 CE - Projekt Kleo G1 to przytulny i rodzinny dom, który z powodzeniem odnajdzie się w każdym krajobrazie. Atrakcyjna bryła budynku prezentuje się subtelnie i z klasą, a wewnątrz projektu cieszy domowników wygodnie rozplanowanym układem funkcjonalnym.