



Projekt **AC Kłotka G1 CE (DOM AE8-17)**



Parter

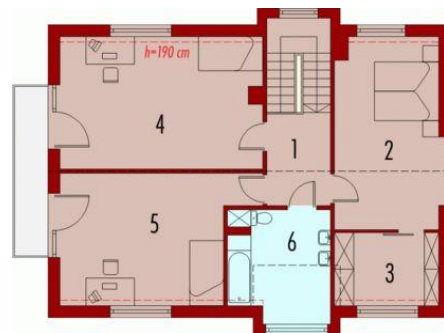


Parter

Pomieszczenia:

1. Wiatrołap 2.63 m
2. Hol 12.79 m
3. Kuchnia + jadalnia 15.57 m
4. Spizarnia 3.08 m
5. Pokój dzienny 28.88 m
6. Toaleta 1.63 m
7. Pom. gospodarcze 7.11 m
8. Garaż 18.27 m

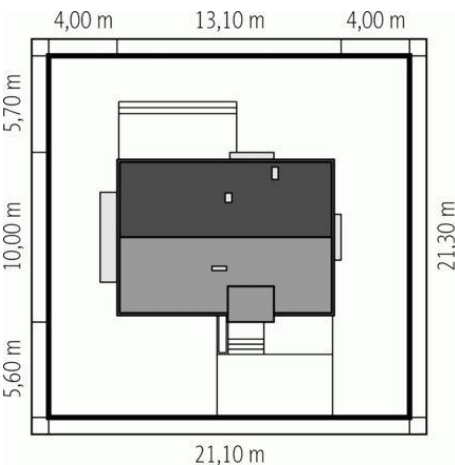
Poddasze



Poddasze

Pomieszczenia:

1. Korytarz 5.49 m
2. Sypialnia 19.37 m
3. Garderoba 6.59 m
4. Pokój 24.03 m
5. Pokój 20.76 m
6. Łazienka 9.7 m



**Informacje**

Szerokość budynku:	<b>13,10 m</b>	Typ zabudowy:	<b>z poddaszem</b>
Długość budynku:	<b>10,00 m</b>	Pow. użytkowa:	<b>157,63 m<sup>2</sup></b>
		Kubatura:	<b>501,02 m<sup>3</sup></b>
		Kąt nachylenia dachu:	<b>30,00°</b>
		Min. szerokość działki:	<b>21,10 m</b>
		Min. długość działki:	<b>21,30 m</b>
		Wysokość budynku:	<b>8,10 m</b>
		Liczba pokoi:	<b>4</b>

Cena projektu na dzień 10.03.2021: **2 700,00 zł**



**Pokaż projekt w internecie**

AC Kłotka G1 CE - Dom parterowy z użytkowym poddaszem, niepodpiwniczony, z wbudowanym jednostanowiskowym garażem, przeznaczony dla 4-5-osobowej rodziny. Jest to ciekawa propozycja dla osób lubiących oryginalne rozwiązania i prostotę - dom wygodny i nowoczesny.