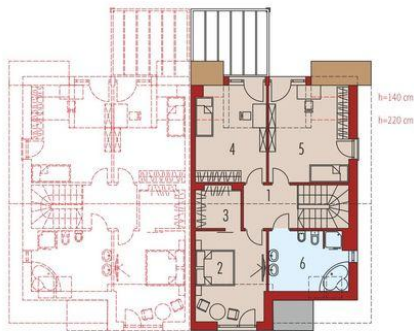
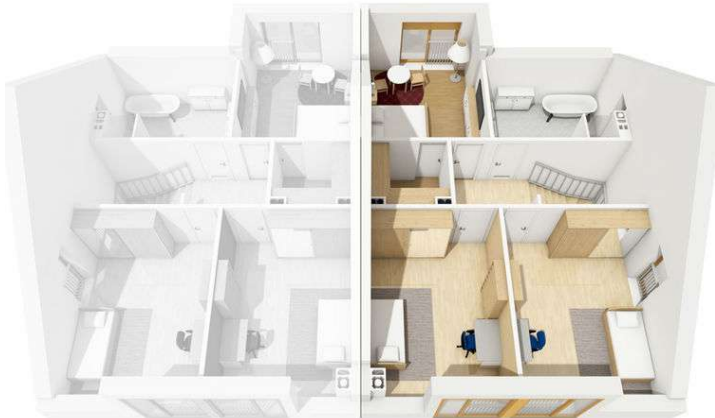
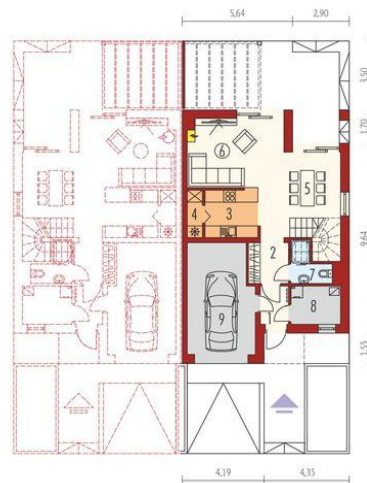




Projekt **AC Konrad G1 (bliźniak) CE (DOM AF10-19)**



1. Pomieszczenie - 6.08m²
2. Pomieszczenie - 16.42m²
3. Pomieszczenie - 4.76m²
4. Pomieszczenie - 15.73m²
5. Pomieszczenie - 17.51m²
6. Pomieszczenie - 11.85m²



1. Pomieszczenie - 2.74m²
2. Pomieszczenie - 10.25m²
3. Pomieszczenie - 6.85m²
4. Pomieszczenie - 1.87m²
5. Pomieszczenie - 9.68m²
6. Pomieszczenie - 18.89m²
7. Pomieszczenie - 3.22m²
8. Pomieszczenie - 4.85m²
9. Pomieszczenie - 18.76m²



1:200
Schemat uwzględnia minimalne odległości od
budynków graniczących z działką.
Szczegóły w załączniku: Jak czytać projekt?

Informacje

Szerokość budynku:	8,54 m	Pow. zabudowy:	103,92 m²
Długość budynku:	12,89 m	Pow. użytkowa:	125,85 m²
		Kubatura:	445,08 m³
		Kąt nachylenia dachu:	38,00°
		Min. szerokość działki:	12,55 m
		Min. długość działki:	21,83 m
		Liczba pokoi:	3
		Pow. dachu:	126,00 m²

Cena projektu na dzień 30.09.2021: **6 800,00 zł**



Pokaż projekt w internecie

AC Konrad G1 (bliźniak) CE - Powierzchnie i pozostałe dane liczbowe podano dla pojedynczego domu (połowa bliźniaka). Koszty budowy dotyczą pojedynczego domu (połowa bliźniaka). Cena dokumentacji technicznej obejmuje obydwa domy.