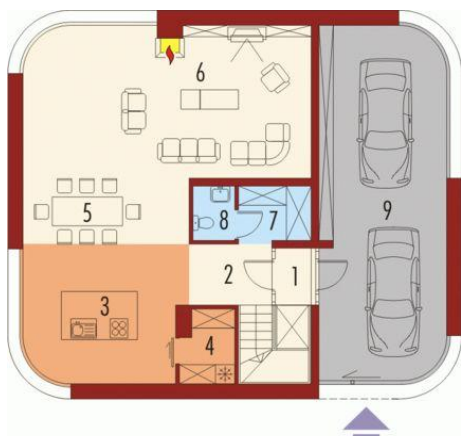




Projekt **AC Konrad G2 CE (DOM AE5-01)**



Parter

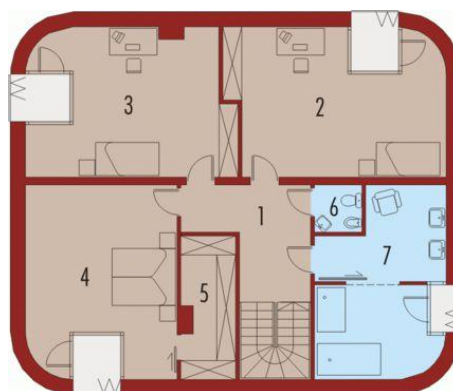


Parter

Pomieszczenia:

1. Wiatrołap 2 m
2. Hol 5.71 m
3. Kuchnia 20.22 m
4. Spiżarnia 3.69 m
5. Jadalnia 10.67 m
6. Pokój dzienny 42.05 m
7. Garderoba 3.97 m
8. Toaleta 2.22 m
9. Garaż 43.4 m

Piętro

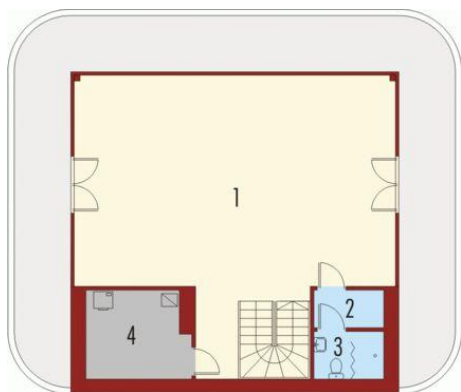


Piętro I

Pomieszczenia:

1. Korytarz 11.09 m
2. Pokój 28.95 m
3. Pokój 27.01 m
4. Sypialnia 26.34 m
5. Garderoba 7.52 m
6. Toaleta 2.25 m
7. Łazienka 21.22 m

Piętro



Piętro II

Pomieszczenia:

1. Pracownia 71.8 m
2. Garderoba 2.58 m
3. Łazienka 3.27 m
4. Pom. gospodarcze 8.74 m

Informacje

Liczba pokoi:	5	Typ zabudowy:	piętrowy
Szerokość budynku:	14,20 m	Pow. zabudowy:	168,91 m²
Długość budynku:	12,10 m	Pow. użytkowa:	301,30 m²
		Kubatura:	1147,61 m³
		Kąt nachylenia dachu:	2,00°
		Min. szerokość działki:	22,20 m
		Min. długość działki:	22,10 m
		Wysokość budynku:	10,65 m

Cena projektu na dzień 10.03.2021: **15 000,00 zł**



Pokaż projekt w internecie

AC Konrad G2 CE - Dom piętrowy, niepodpiwniczony, z garażem dwustanowiskowym, przeznaczony dla 4-5- osobowej rodziny. Budynek charakteryzuje się zwartą bryłą i czytelną formą. Strefę dzienną tworzy w nim otwarta przestrzeń salonu, jadalni i kuchni.