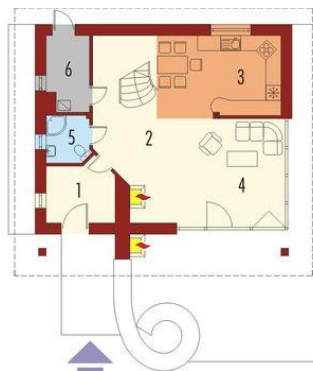
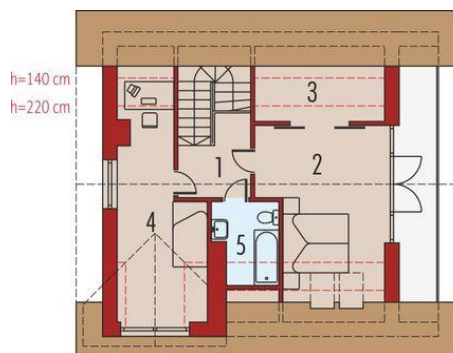




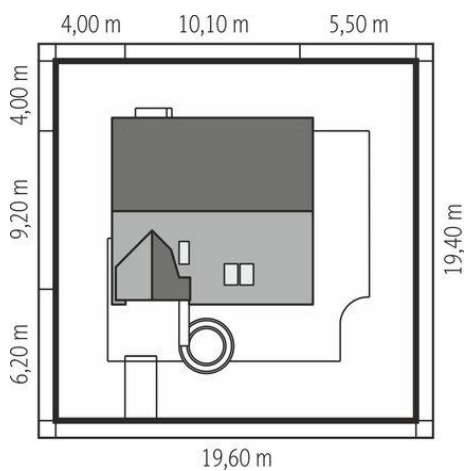
Projekt **AC Konstancja (mała) CE (DOM AE1-44)**



1. Pomieszczenie - 6.28m²
2. Pomieszczenie - 4.42m²
3. Pomieszczenie - 15.86m²
4. Pomieszczenie - 25.63m²
5. Pomieszczenie - 3.14m²
6. Pomieszczenie - 4.96m²



1. Pomieszczenie - 4.53m²
2. Pomieszczenie - 16.10m²
3. Pomieszczenie - 3.72m²
4. Pomieszczenie - 15.37m²
5. Pomieszczenie - 4.20m²



Informacje

Liczba pokoi:	2	Typ zabudowy:	z poddaszem
Pow. dachu:	169,50 m²	Pow. zabudowy:	95,04 m²
Szerokość budynku:	10,10 m	Pow. użytkowa:	99,25 m²
Długość budynku:	9,20 m	Kubatura:	372,12 m³
		Kąt nachylenia dachu:	45,00°
		Min. szerokość działki:	19,60 m
		Min. długość działki:	19,40 m
		Wysokość budynku:	8,61 m

Cena projektu na dzień 10.03.2021: **2 500,00 zł**



Pokaż projekt w internecie