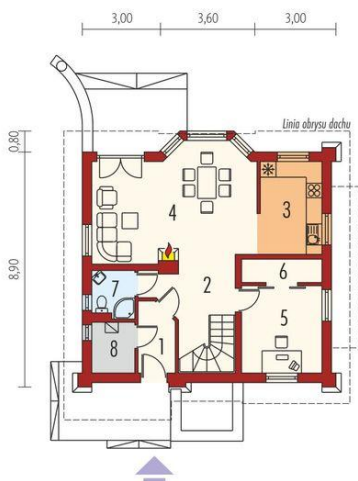
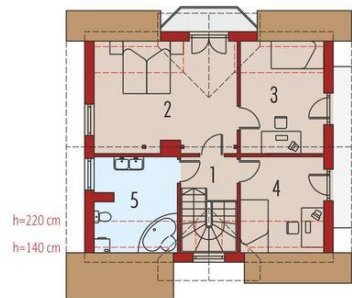




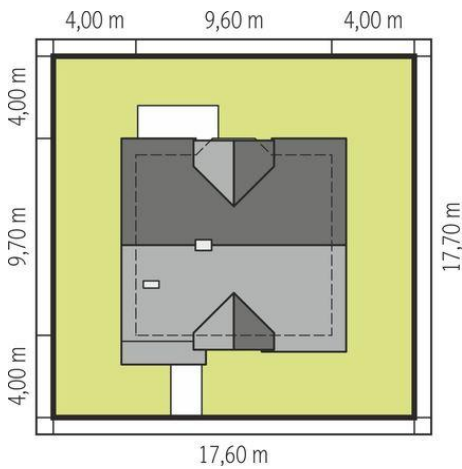
Projekt **AC Konwalia CE (DOM AE1-01)**



1. Pomieszczenie - 3.61m²
2. Pomieszczenie - 10.78m²
3. Pomieszczenie - 8.30m²
4. Pomieszczenie - 25.99m²
5. Pomieszczenie - 10.04m²
6. Pomieszczenie - 2.55m²
7. Pomieszczenie - 2.88m²
8. Pomieszczenie - 2.82m²



1. Pomieszczenie - 2.81m²
2. Pomieszczenie - 18.40m²
3. Pomieszczenie - 9.44m²
4. Pomieszczenie - 8.27m²
5. Pomieszczenie - 8.16m²



Informacje

Liczba pokoi:	4	Typ zabudowy:	z poddaszem
Pow. dachu:	172,50 m²	Pow. zabudowy:	90,95 m²
Szerokość budynku:	9,60 m	Pow. użytkowa:	111,23 m²
Długość budynku:	9,70 m	Kubatura:	354,72 m³
		Kąt nachylenia dachu:	45,00°
		Min. szerokość działki:	17,60 m
		Min. długość działki:	17,70 m
		Wysokość budynku:	8,63 m

Cena projektu na dzień 10.03.2021: **3 400,00 zł**



Pokaż projekt w internecie