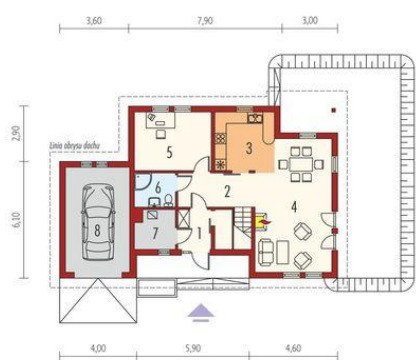
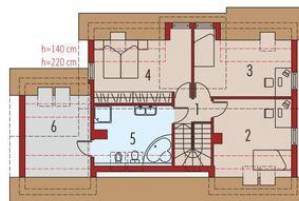




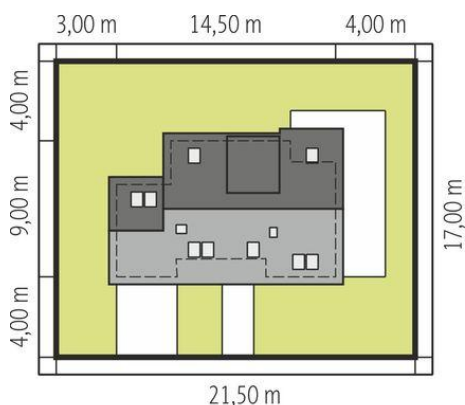
Projekt **AC Kopciuszek G1 CE (DOM AF4-79)**



1. Pomieszczenie - 3.58m<sup>2</sup>
2. Pomieszczenie - 7.11m<sup>2</sup>
3. Pomieszczenie - 9.46m<sup>2</sup>
4. Pomieszczenie - 26.02m<sup>2</sup>
5. Pomieszczenie - 12.21m<sup>2</sup>
6. Pomieszczenie - 3.78m<sup>2</sup>
7. Pomieszczenie - 4.01m<sup>2</sup>
8. Pomieszczenie - 18.33m<sup>2</sup>



1. Pomieszczenie - 2.32m<sup>2</sup>
2. Pomieszczenie - 12.85m<sup>2</sup>
3. Pomieszczenie - 12.24m<sup>2</sup>
4. Pomieszczenie - 13.63m<sup>2</sup>
5. Pomieszczenie - 11.35m<sup>2</sup>
6. Pomieszczenie - 8.73m<sup>2</sup>



Schemat uwzględnia minimalne odległości od budynku do granicy działki.  
Szczegóły w zakładce: Jak czytać projekt?

**Informacje**

Liczba pokoi:	<b>4</b>	Typ zabudowy:	<b>z poddaszem</b>
Pow. dachu:	<b>208,00 m<sup>2</sup></b>	Pow. zabudowy:	<b>113,96 m<sup>2</sup></b>
Szerokość budynku:	<b>14,50 m</b>	Pow. użytkowa:	<b>127,29 m<sup>2</sup></b>
Długość budynku:	<b>9,00 m</b>	Kubatura:	<b>506,18 m<sup>3</sup></b>
		Kąt nachylenia dachu:	<b>45,00°</b>
		Min. szerokość działki:	<b>21,50 m</b>
		Min. długość działki:	<b>17,00 m</b>
		Wysokość budynku:	<b>8,75 m</b>

Cena projektu na dzień 10.03.2021: **3 400,00 zł**



**Pokaż projekt w internecie**