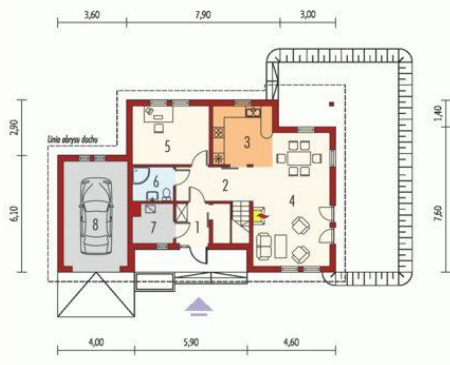




Projekt **AC Kopciuszek G1 CE (DOM AE5-02)**



Parter



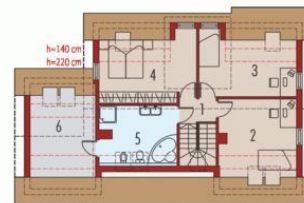
Parter

Pomieszczenia:

1. Wiatrołap 3.58 m
2. Hol 7.11 m
3. Kuchnia 9.46 m
4. Pokój z jadalnią 26.02 m
5. Gabinet 12.21 m
6. Łazienka 3.78 m
7. Pom. gospodarcze 4.01 m
8. Garaż 18.33 m



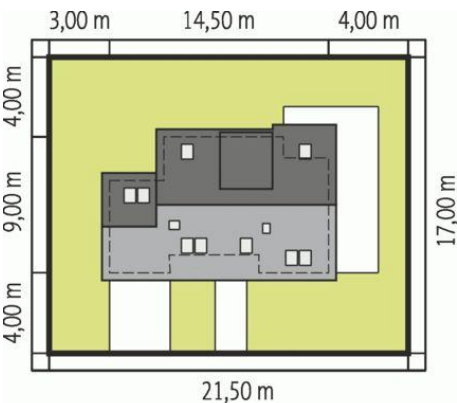
Poddasze



Poddasze

Pomieszczenia:

1. Hol 2.32 m
2. Pokój 12.85 m
3. Pokój 12.24 m
4. Sypialnia 13.63 m
5. Łazienka 11.35 m
6. Suszarnia 8.73 m



Schemat uwzględnia minimalne odległości od budynku do granicy działki.
Szczegóły w zakładce: Jak czytać projekt?

Informacje

Pow. dachu:	208,00 m²	Typ zabudowy:	z poddaszem
Szerokość budynku:	14,50 m	Pow. użytkowa:	127,29 m²
Długość budynku:	9,00 m	Kubatura:	506,18 m³
		Kąt nachylenia dachu:	45,00°
		Min. szerokość działki:	21,50 m
		Min. długość działki:	17,00 m
		Wysokość budynku:	8,75 m
		Liczba pokoi:	5

Cena projektu na dzień 10.03.2021: **3 400,00 zł**



Pokaż projekt w internecie

AC Kopciuszek G1 CE - Dom parterowy z użytkowym poddaszem, niepodpiwniczony z garażem przeznaczony dla 3-4 osobowej rodziny. Posiada prostą konstrukcję i przejrzysty układ funkcjonalny. Strefę dzienną na parterze stanowi salon połączony z kuchnią i jadalnią a także gabinet łazienka i pomieszczenie gospodarcze.