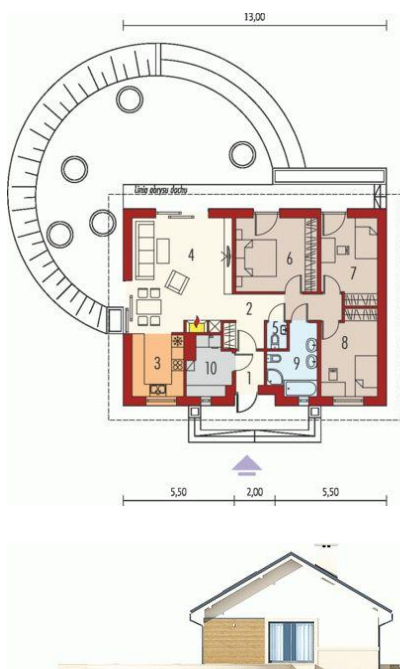




Projekt **AC Kornel ENERGO CE (DOM AF6-32)**



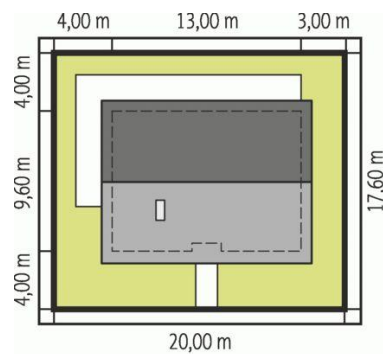
Parter



Parter

Pomieszczenia:

1. Wiatrołap 2.25 m
2. Hol 9.58 m
3. Kuchnia 7.74 m
4. Pokój dzienny + jadalnia 27.04 m
5. Toaleta 1.29 m
6. Sypialnia 14.23 m
7. Sypialnia 11 m
8. Sypialnia 11 m
9. Łazienka 6.84 m
10. Kotłownia 5.47 m



Schemat uwzględnia minimalne odległości od budynku do granicy działki.
Szczegóły w zakładce: Jak czytać projekt?

Informacje

| | | | |
|--------------------|-----------------------------|-------------------------|-----------------------------|
| Pow. dachu: | 186,66 m² | Typ zabudowy: | parterowy |
| Szerokość budynku: | 13,00 m | Pow. użytkowa: | 90,97 m² |
| Długość budynku: | 9,60 m | Kubatura: | 284,82 m³ |
| | | Kąt nachylenia dachu: | 30,00° |
| | | Min. szerokość działki: | 20,00 m |
| | | Min. długość działki: | 17,60 m |
| | | Wysokość budynku: | 6,55 m |
| | | Liczba pokoi: | 4 |

Cena projektu na dzień 10.03.2021: **3 400,00 zł**



Pokaż projekt w internecie

AC Kornel ENERGO CE - Kornel to piękny dom, który łączy styl współczesny z klasyką. Zwarta konstrukcja z prostym, dwuspadowym dachem minimalizuje ryzyko występowania mostków termicznych, a także zmniejsza koszty budowy i późniejszej eksploatacji budynku.