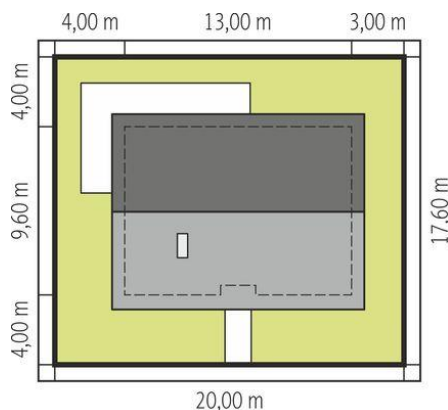
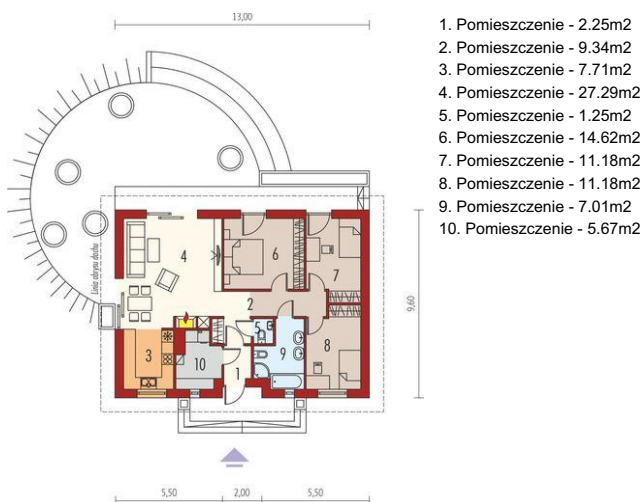
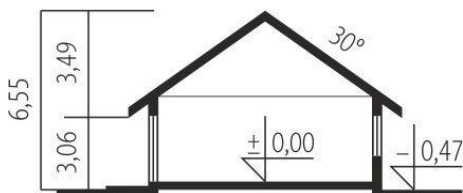




Projekt **AC Kornel IV ENERGO CE (DOM AF7-68)**



Schemat uwzględnia minimalne odległości od budynku do granicy działki.
Szczegóły w zakładce: Jak czytać projekt?



Informacje

Liczba pokoi:	3	Typ zabudowy:	parterowy
Pow. dachu:	187,00 m²	Pow. zabudowy:	125,90 m²
Szerokość budynku:	13,00 m	Pow. użytkowa:	91,83 m²
Długość budynku:	9,60 m	Kubatura:	294,88 m³
		Kąt nachylenia dachu:	30,00 °
		Min. szerokość działki:	20,00 m
		Min. długość działki:	17,60 m
		Wysokość budynku:	6,55 m

Cena projektu na dzień 19.07.2021: **3 400,00 zł**



Pokaż projekt w internecie

AC Kornel IV ENERGO CE - Wprojekcie zastosowano systemy zabudowy ścian działowych i sufitów podwieszanych Rigips. Więźba dachowa w systemie dachu prefabrykowanego w systemie płytki kolczastej MITEK.