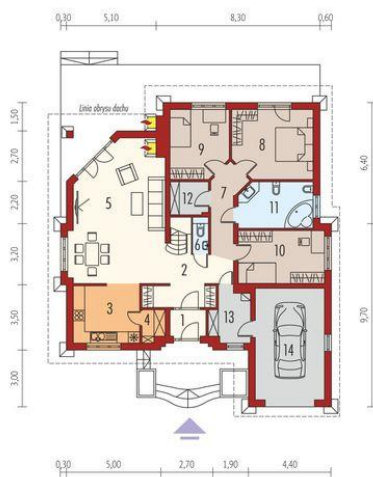


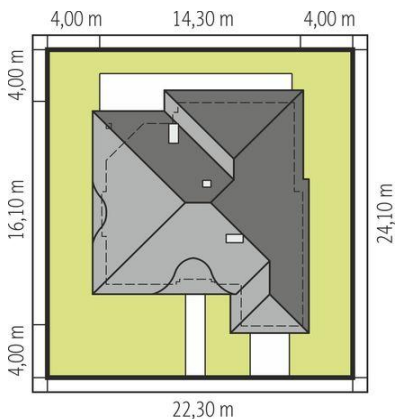
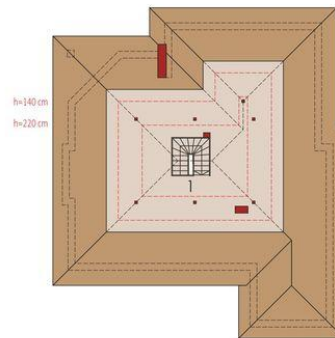


Projekt **AC Kornelia G1 CE (DOM AF4-85)**



1. Pomieszczenie - 2.60m²
2. Pomieszczenie - 12.13m²
3. Pomieszczenie - 10.69m²
4. Pomieszczenie - 1.89m²
5. Pomieszczenie - 34.35m²
6. Pomieszczenie - 1.63m²
7. Pomieszczenie - 6.08m²
8. Pomieszczenie - 15.16m²
9. Pomieszczenie - 10.88m²
10. Pomieszczenie - 12.64m²
11. Pomieszczenie - 9.32m²
12. Pomieszczenie - 3.43m²
13. Pomieszczenie - 5.53m²
14. Pomieszczenie - 20.98m²

1. Pomieszczenie - 36.34m²



Schemat uwzględnia minimalne odległości od budynku do granicy działki.
Szczegóły w zakładce: Jak czytać projekt?

Informacje

Liczba pokoi:	3	Typ zabudowy:	parterowy
Pow. dachu:	262,00 m²	Pow. zabudowy:	185,78 m²
Szerokość budynku:	14,30 m	Pow. użytkowa:	120,80 m²
Długość budynku:	16,10 m	Kubatura:	406,28 m³
		Kąt nachylenia dachu:	28,00°
		Min. szerokość działki:	22,30 m
		Min. długość działki:	24,10 m
		Wysokość budynku:	6,94 m

Cena projektu na dzień 10.03.2021: **3 800,00 zł**



Pokaż projekt w internecie