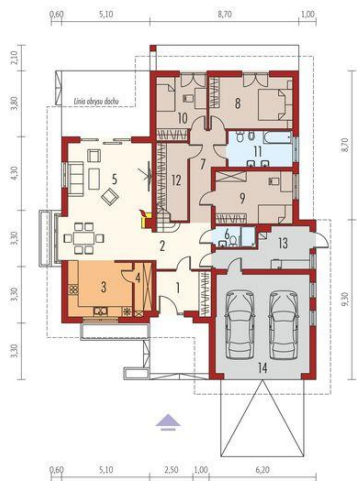


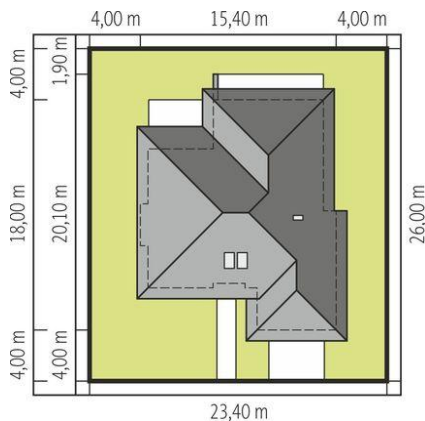
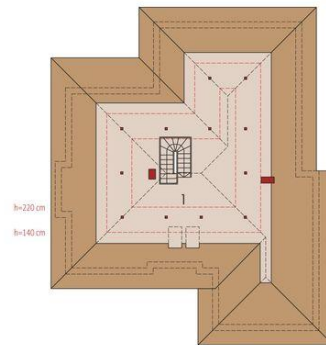


Projekt **AC Kornelia III G2 CE (DOM AF1-05)**



1. Pomieszczenie - 7.54m²
2. Pomieszczenie - 12.28m²
3. Pomieszczenie - 12.18m²
4. Pomieszczenie - 3.00m²
5. Pomieszczenie - 35.08m²
6. Pomieszczenie - 2.87m²
7. Pomieszczenie - 8.46m²
8. Pomieszczenie - 14.57m²
9. Pomieszczenie - 13.71m²
10. Pomieszczenie - 10.09m²
11. Pomieszczenie - 7.82m²
12. Pomieszczenie - 4.55m²
13. Pomieszczenie - 10.05m²
14. Pomieszczenie - 31.44m²

1. Pomieszczenie - 57.95m²



Schemat uwzględnia minimalne odległości od budynku do granicy działki.
Szczegóły w zakładce: Jak czytać projekt?

Informacje

Liczba pokoi:	3	Typ zabudowy:	parterowy
Pow. dachu:	318,99 m²	Pow. zabudowy:	214,53 m²
Szerokość budynku:	15,40 m	Pow. użytkowa:	132,15 m²
Długość budynku:	20,10 m	Kubatura:	485,64 m³
		Kąt nachylenia dachu:	28,00°
		Min. szerokość działki:	23,40 m
		Min. długość działki:	26,00 m
		Wysokość budynku:	7,24 m

Cena projektu na dzień 10.03.2021: **4 000,00 zł**



Pokaż projekt w internecie