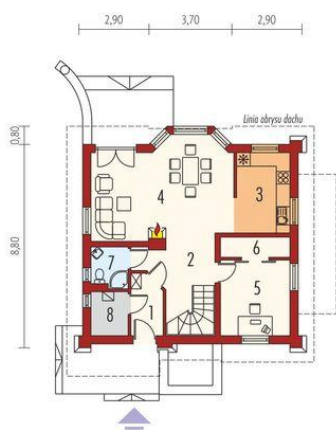
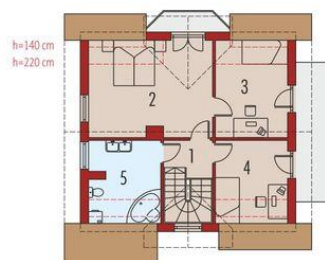




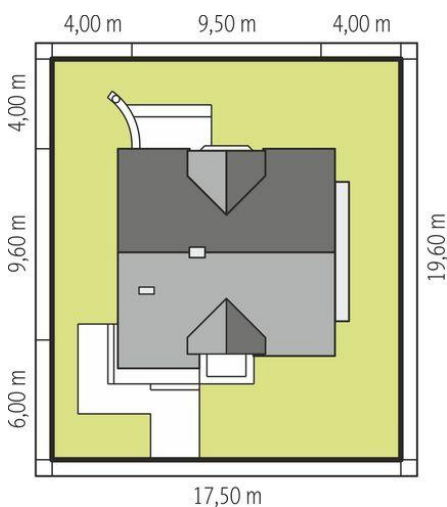
Projekt **AC Krystyna CE (DOM AE1-12)**



1. Pomieszczenie - 3.60m<sup>2</sup>
2. Pomieszczenie - 10.24m<sup>2</sup>
3. Pomieszczenie - 8.10m<sup>2</sup>
4. Pomieszczenie - 26.65m<sup>2</sup>
5. Pomieszczenie - 10.03m<sup>2</sup>
6. Pomieszczenie - 2.63m<sup>2</sup>
7. Pomieszczenie - 2.73m<sup>2</sup>
8. Pomieszczenie - 3.02m<sup>2</sup>



1. Pomieszczenie - 3.38m<sup>2</sup>
2. Pomieszczenie - 19.90m<sup>2</sup>
3. Pomieszczenie - 10.70m<sup>2</sup>
4. Pomieszczenie - 8.97m<sup>2</sup>
5. Pomieszczenie - 8.79m<sup>2</sup>



**Informacje**

Liczba pokoi:	<b>4</b>	Typ zabudowy:	<b>z poddaszem</b>
Pow. dachu:	<b>166,31 m<sup>2</sup></b>	Pow. zabudowy:	<b>86,07 m<sup>2</sup></b>
Szerokość budynku:	<b>9,50 m</b>	Pow. użytkowa:	<b>118,74 m<sup>2</sup></b>
Długość budynku:	<b>9,60 m</b>	Kubatura:	<b>363,00 m<sup>3</sup></b>
		Kąt nachylenia dachu:	<b>45,00°</b>
		Min. szerokość działki:	<b>17,50 m</b>
		Min. długość działki:	<b>19,90 m</b>
		Wysokość budynku:	<b>9,05 m</b>

Cena projektu na dzień 07.04.2022: **3 800,00 zł**



**Pokaż projekt w internecie**