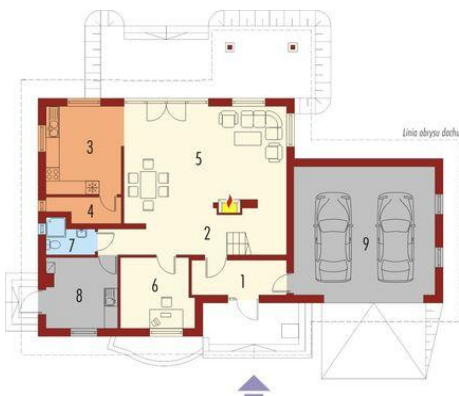
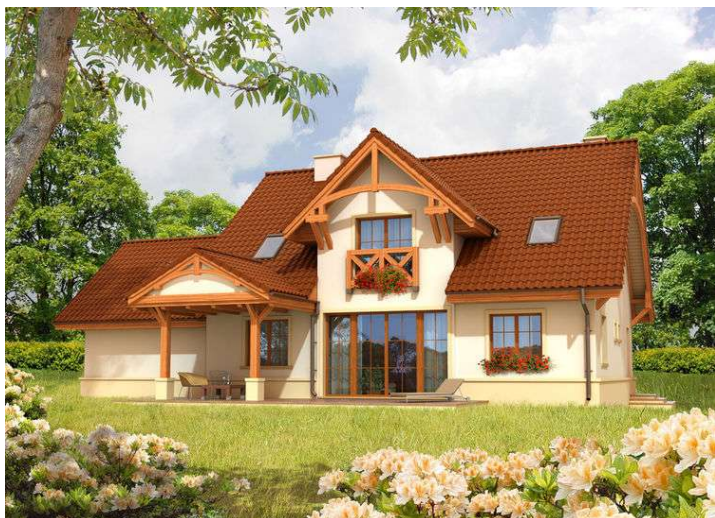
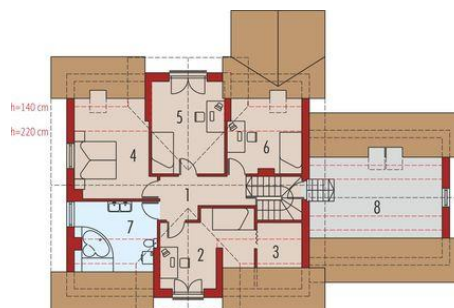




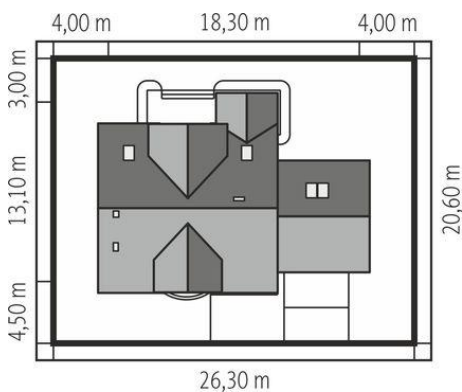
Projekt **AC Krzysiek G2 CE (DOM AE9-08)**



1. Pomieszczenie - 7.26m²
2. Pomieszczenie - 12.31m²
3. Pomieszczenie - 13.49m²
4. Pomieszczenie - 3.35m²
5. Pomieszczenie - 36.60m²
6. Pomieszczenie - 9.22m²
7. Pomieszczenie - 2.96m²
8. Pomieszczenie - 9.91m²
9. Pomieszczenie - 36.46m²



1. Pomieszczenie - 6.98m²
2. Pomieszczenie - 12.43m²
3. Pomieszczenie - 2.80m²
4. Pomieszczenie - 13.86m²
5. Pomieszczenie - 14.76m²
6. Pomieszczenie - 8.91m²
7. Pomieszczenie - 9.14m²
8. Pomieszczenie - 12.63m²



Informacje

Liczba pokoi:	5	Typ zabudowy:	z poddaszem
Pow. dachu:	308,67 m²	Pow. zabudowy:	176,54 m²
Szerokość budynku:	18,30 m	Pow. użytkowa:	154,07 m²
Długość budynku:	13,10 m	Kubatura:	577,57 m³
		Kąt nachylenia dachu:	40,00°
		Min. szerokość działki:	26,30 m
		Min. długość działki:	20,60 m
		Wysokość budynku:	8,56 m

Cena projektu na dzień 10.03.2021: **3 300,00 zł**



Pokaż projekt w internecie