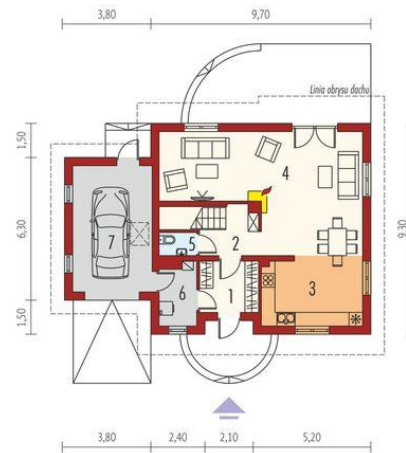
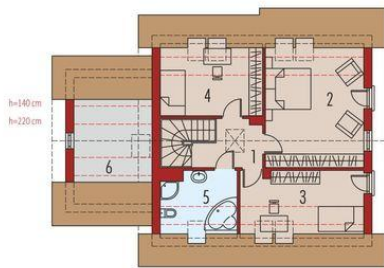




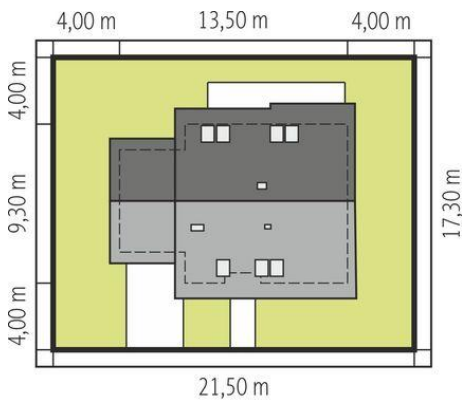
Projekt **AC Lamia G1 CE (DOM AF4-88)**



1. Pomieszczenie - 5.45m<sup>2</sup>
2. Pomieszczenie - 19.12m<sup>2</sup>
3. Pomieszczenie - 10.49m<sup>2</sup>
4. Pomieszczenie - 9.68m<sup>2</sup>
5. Pomieszczenie - 6.11m<sup>2</sup>
6. Pomieszczenie - 6.97m<sup>2</sup>



1. Pomieszczenie - 5.75m<sup>2</sup>
2. Pomieszczenie - 7.41m<sup>2</sup>
3. Pomieszczenie - 13.28m<sup>2</sup>
4. Pomieszczenie - 37.76m<sup>2</sup>
5. Pomieszczenie - 1.63m<sup>2</sup>
6. Pomieszczenie - 4.27m<sup>2</sup>
7. Pomieszczenie - 19.24m<sup>2</sup>



Schemat uwzględnia minimalne odległości od budynku do granicy działki.  
Szczegóły w zakładce: Jak czytać projekt?

**Informacje**

Liczba pokoi:	<b>3</b>	Typ zabudowy:	<b>z poddaszem</b>
Pow. dachu:	<b>210,00 m<sup>2</sup></b>	Pow. zabudowy:	<b>114,38 m<sup>2</sup></b>
Szerokość budynku:	<b>13,50 m</b>	Pow. użytkowa:	<b>116,69 m<sup>2</sup></b>
Długość budynku:	<b>9,30 m</b>	Kubatura:	<b>414,26 m<sup>3</sup></b>
		Kąt nachylenia dachu:	<b>45,00°</b>
		Min. szerokość działki:	<b>21,50 m</b>
		Min. długość działki:	<b>17,30 m</b>
		Wysokość budynku:	<b>8,93 m</b>

Cena projektu na dzień 07.04.2022: **3 500,00 zł**



**Pokaż projekt w internecie**