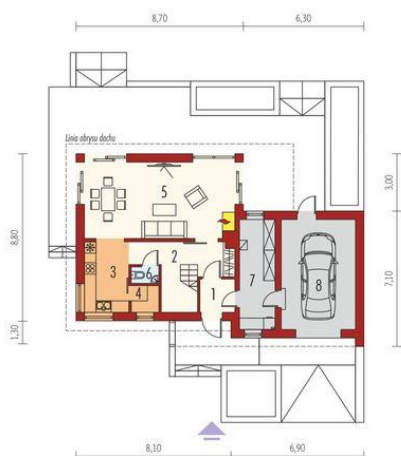
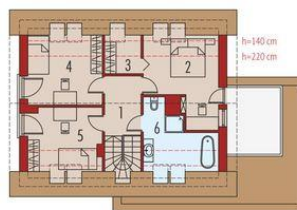




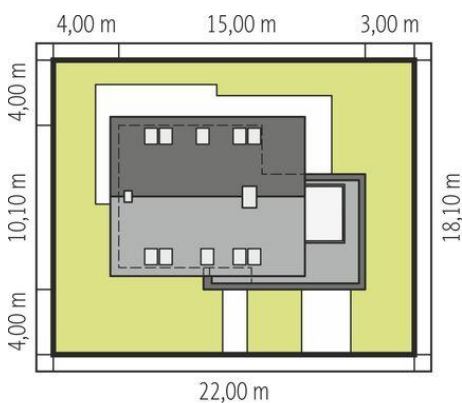
Projekt **AC Lars G1 (wersja A) CE (DOM AF8-11)**



1. Pomieszczenie - 3.10m<sup>2</sup>
2. Pomieszczenie - 12.23m<sup>2</sup>
3. Pomieszczenie - 8.44m<sup>2</sup>
4. Pomieszczenie - 1.96m<sup>2</sup>
5. Pomieszczenie - 31.14m<sup>2</sup>
6. Pomieszczenie - 1.19m<sup>2</sup>
7. Pomieszczenie - 10.53m<sup>2</sup>
8. Pomieszczenie - 22.12m<sup>2</sup>



1. Pomieszczenie - 5.88m<sup>2</sup>
2. Pomieszczenie - 12.75m<sup>2</sup>
3. Pomieszczenie - 2.45m<sup>2</sup>
4. Pomieszczenie - 11.40m<sup>2</sup>
5. Pomieszczenie - 10.01m<sup>2</sup>
6. Pomieszczenie - 8.12m<sup>2</sup>



Schemat uwzględnia minimalne odległości od budynku do granicy działki.  
Szczegóły w zakładce: Jak czytać projekt?

**Informacje**

Liczba pokoi:	<b>3</b>	Typ zabudowy:	<b>z poddaszem</b>
Pow. dachu:	<b>153,40 m<sup>2</sup></b>	Pow. zabudowy:	<b>133,22 m<sup>2</sup></b>
Szerokość budynku:	<b>15,00 m</b>	Pow. użytkowa:	<b>108,67 m<sup>2</sup></b>
Długość budynku:	<b>10,10 m</b>	Kubatura:	<b>449,88 m<sup>3</sup></b>
		Kąt nachylenia dachu:	<b>45,00°</b>
		Min. szerokość działki:	<b>22,00 m</b>
		Min. długość działki:	<b>18,10 m</b>
		Wysokość budynku:	<b>8,72 m</b>

Cena projektu na dzień 07.06.2021: **3 600,00 zł**



**Pokaż projekt w internecie**