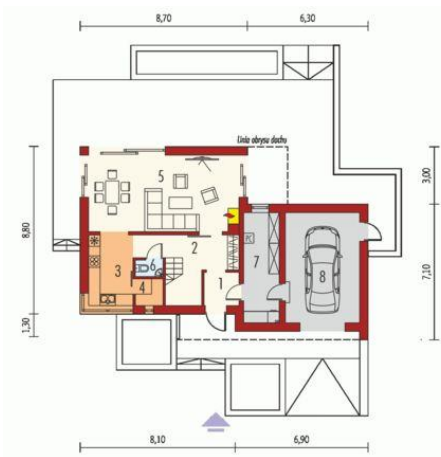




Projekt **AC Lars G1 (wersja B) ENERGO PLUS CE (DOM AF8-28)**



Parter

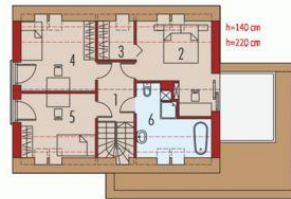


Parter

Pomieszczenia:

1. Wiatrołap 3.1 m
2. Hol + schody 12.41 m
3. Kuchnia 8.44 m
4. Spizarnia 1.96 m
5. Pokój dzienny 31.17 m
6. Toaleta 1.19 m
7. Pom. techniczne 10.53 m
8. Garaż 22.12 m

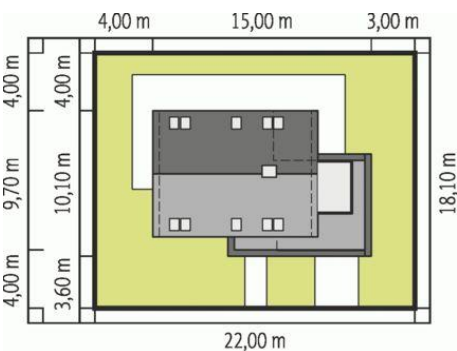
Poddasze



Poddasze

Pomieszczenia:

1. Korytarz 5.88 m
2. Sypialnia 12.75 m
3. Garderoba 2.45 m
4. Sypialnia 11.4 m
5. Sypialnia 10.33 m
6. Łazienka 8.53 m



Schemat uwzględnia minimalne odległości od budynku do granicy działki.  
Szczegóły w zakładce: Jak czytać projekt?

**Informacje**

Pow. dachu:	<b>114,17 m<sup>2</sup></b>	Typ zabudowy:	<b>z poddaszem</b>
Szerokość budynku:	<b>15,00 m</b>	Pow. użytkowa:	<b>109,61 m<sup>2</sup></b>
Długość budynku:	<b>10,10 m</b>	Kubatura:	<b>448,23 m<sup>3</sup></b>
		Kąt nachylenia dachu:	<b>45,00°</b>
		Min. szerokość działki:	<b>22,00 m</b>
		Min. długość działki:	<b>18,10 m</b>
		Wysokość budynku:	<b>8,72 m</b>
		Liczba pokoi:	<b>4</b>

Cena projektu na dzień 10.03.2021: **3 800,00 zł**



**Pokaż projekt w internecie**

AC Lars G1 (wersja B) ENERGO PLUS CE - AC Lars G1 (wersja B) ENERGO PLUS CE to nowoczesny i energooszczędny dom, w którym świetnie odnajdą się miłośnicy przytulnej wygody.