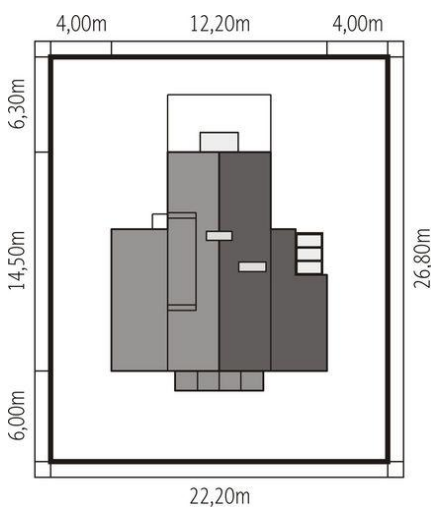
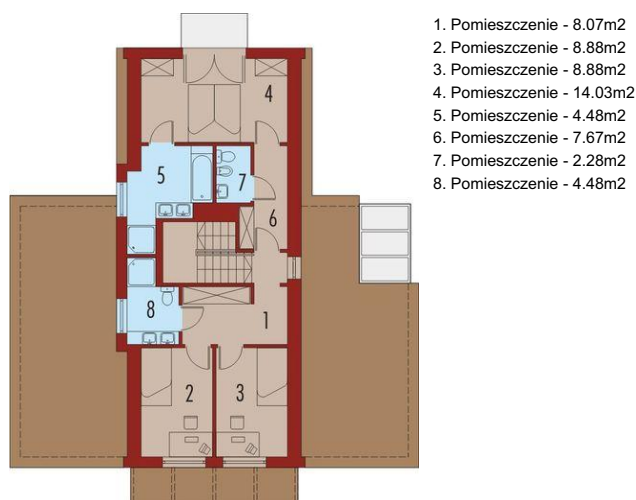
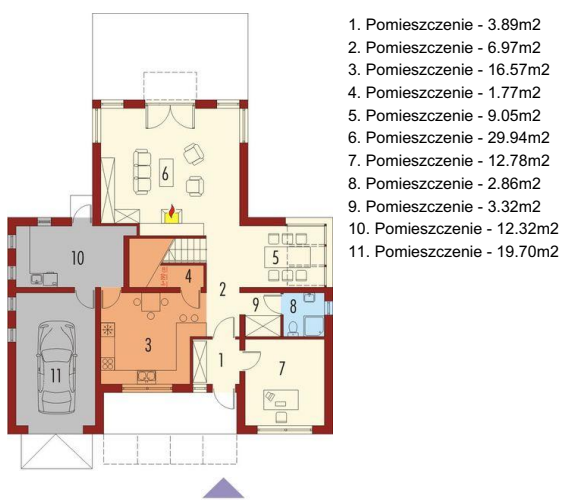




Projekt **AC Larysa G1 CE (DOM AE5-10)**



Informacje

Liczba pokoi:	4	Typ zabudowy:	z poddaszem
Szerokość budynku:	12,20 m	Pow. zabudowy:	158,33 m²
Długość budynku:	14,50 m	Pow. użytkowa:	158,24 m²
		Kubatura:	564,64 m³
		Kąt nachylenia dachu:	50,00°
		Min. szerokość działki:	22,20 m
		Min. długość działki:	26,80 m
		Wysokość budynku:	8,76 m

Cena projektu na dzień 10.03.2021: **2 800,00 zł**



Pokaż projekt w internecie