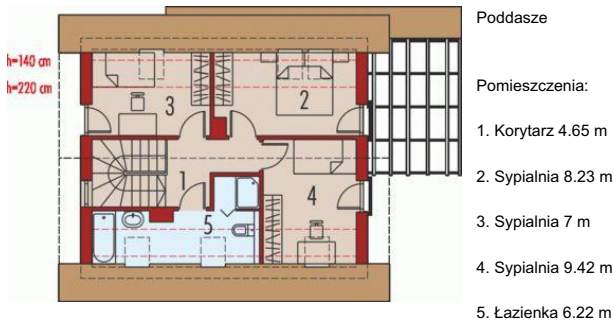




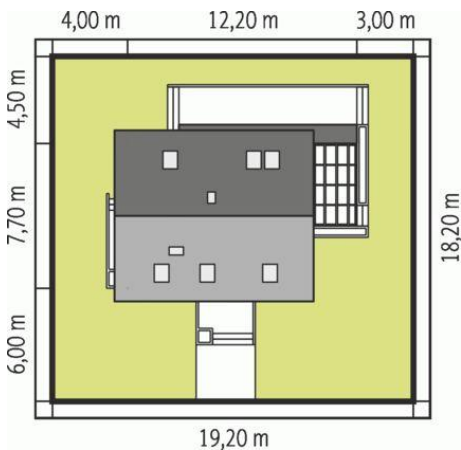
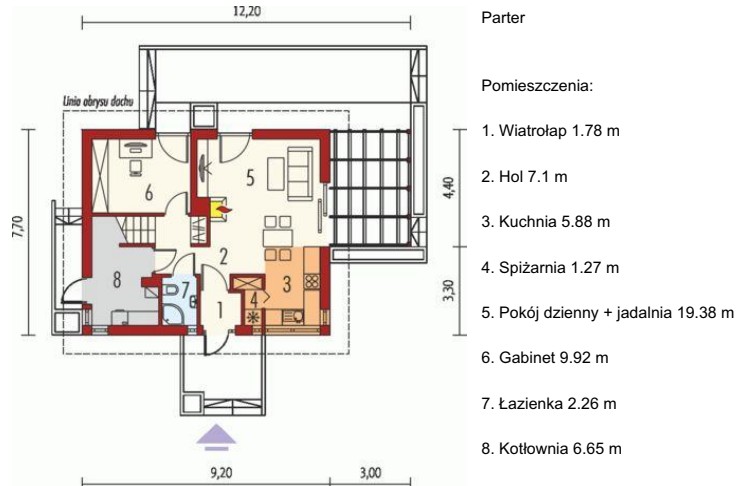
Projekt **AC Lea (wersja A) CE (DOM AF1-65)**



Poddasze



Parter



Informacje

Pow. dachu:	123,97 m²	Typ zabudowy:	z poddaszem
Szerokość budynku:	12,20 m	Pow. użytkowa:	83,11 m²
Długość budynku:	7,70 m	Kubatura:	284,67 m³
		Kąt nachylenia dachu:	42,00°
		Min. szerokość działki:	19,20 m
		Min. długość działki:	18,20 m
		Wysokość budynku:	8,16 m
		Liczba pokoi:	5

Cena projektu na dzień 11.07.2022: **3 700,00 zł**



Pokaż projekt w internecie

AC Lea (wersja A) CE - Dom parterowy z poddaszem użytkowym, niepodpiwniczony. Przeznaczony dla 4-5-osobowej rodziny. Na parterze zaprojektowano strefę dzienną: salon z kominkiem, jadalnię oraz kuchnię ze spiżarnią. Znalazł się tu również gabinet, łazienka i pomieszczenie gospodarcze. Strefę nocną zlokalizowano na poddaszu.