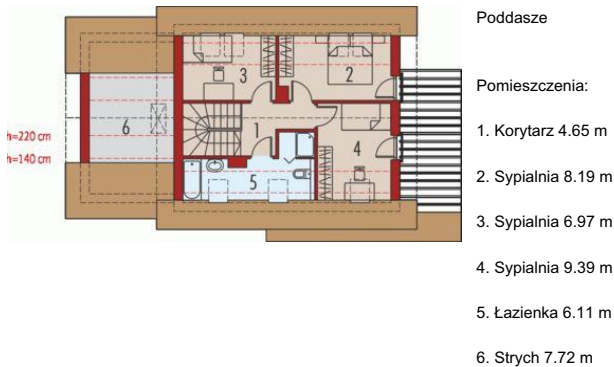




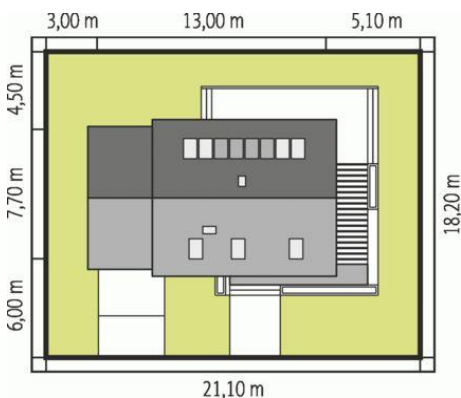
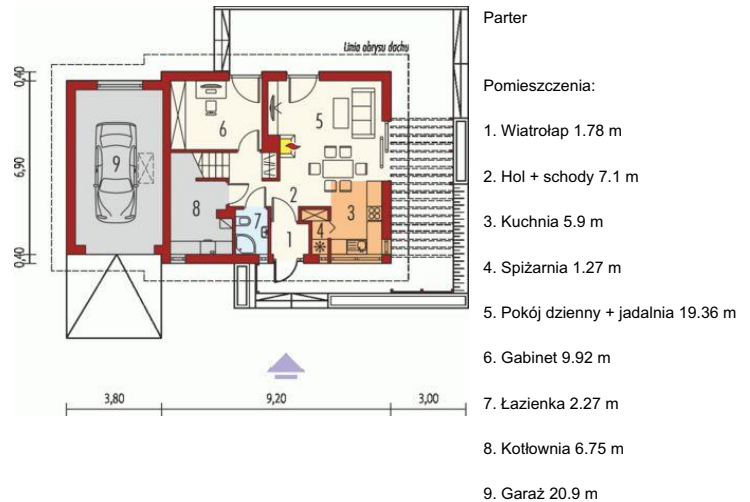
Projekt **AC Lea G1 CE (DOM AF1-85)**



Poddasze



Parter



**Informacje**

Pow. dachu:	<b>167,00 m<sup>2</sup></b>	Typ zabudowy:	<b>z poddaszem</b>
Szerokość budynku:	<b>13,00 m</b>	Pow. użytkowa:	<b>82,91 m<sup>2</sup></b>
Długość budynku:	<b>7,70 m</b>	Kubatura:	<b>377,34 m<sup>3</sup></b>
		Kąt nachylenia dachu:	<b>42,00°</b>
		Min. szerokość działki:	<b>21,10 m</b>
		Min. długość działki:	<b>18,20 m</b>
		Wysokość budynku:	<b>8,16 m</b>
		Liczba pokoi:	<b>5</b>

Cena projektu na dzień 21.07.2021: **3 600,00 zł**



**Pokaż projekt w internecie**

AC Lea G1 CE - Dom parterowy z poddaszem użytkowym, niepodpiwniczony z garażem jednoosobowym. Przeznaczony dla 4-5-osobowej rodziny. Na parterze zaprojektowano strefę dzienną: salon z kominkiem, jadalnię oraz kuchnię ze spiżarnią. Znalazł się tu również gabinet, łazienka i pomieszczenie gospodarcze.