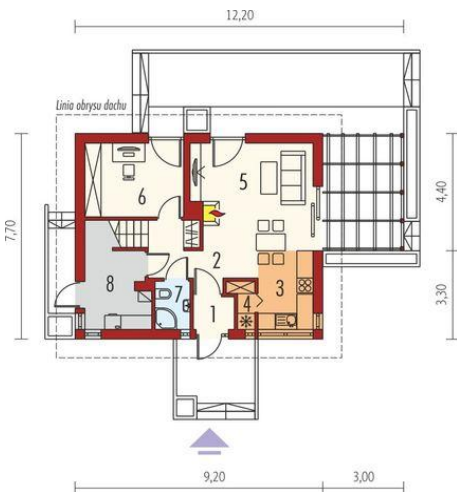
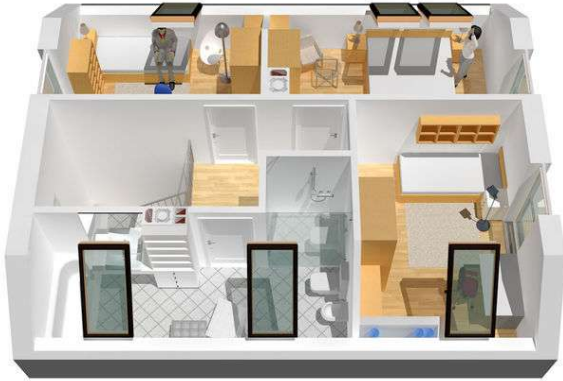
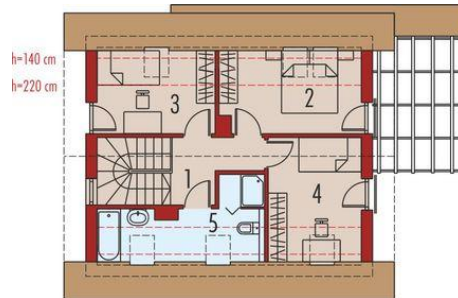




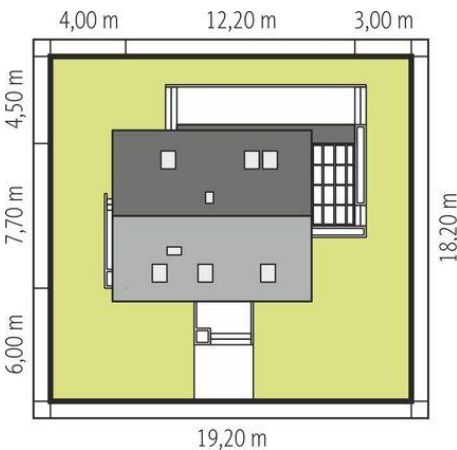
Projekt **AC Lea (wersja A) CE (DOM AF4-94)**



1. Pomieszczenie - 1.78m²
2. Pomieszczenie - 7.10m²
3. Pomieszczenie - 5.88m²
4. Pomieszczenie - 1.27m²
5. Pomieszczenie - 19.38m²
6. Pomieszczenie - 9.92m²
7. Pomieszczenie - 2.26m²
8. Pomieszczenie - 6.65m²



1. Pomieszczenie - 4.65m²
2. Pomieszczenie - 8.23m²
3. Pomieszczenie - 7.00m²
4. Pomieszczenie - 9.42m²
5. Pomieszczenie - 6.22m²



Informacje

Liczba pokoi:	4	Typ zabudowy:	z poddaszem
Pow. dachu:	123,97 m²	Pow. zabudowy:	71,01 m²
Szerokość budynku:	12,20 m	Pow. użytkowa:	83,11 m²
Długość budynku:	7,70 m	Kubatura:	284,67 m³
		Kąt nachylenia dachu:	42,00°
		Min. szerokość działki:	19,20 m
		Min. długość działki:	18,20 m
		Wysokość budynku:	8,16 m

Cena projektu na dzień 10.03.2021: **3 400,00 zł**



Pokaż projekt w internecie

AC Lea (wersja A) CE - Dom z Kolekcji BiancoErgonomia - Ekonomia - Funkcjonalność - Czysta forma - GlamourKolekcja BiancoDomy z Kolekcji Bianco zostały zaprojektowane z najwyższą troską o ergonomię i komfort użytkowy. W każdym projekcie z Kolekcji Bianco zminimalizowano ilość pionów instalacyjnych.