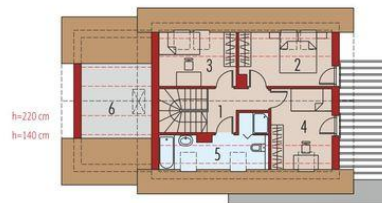




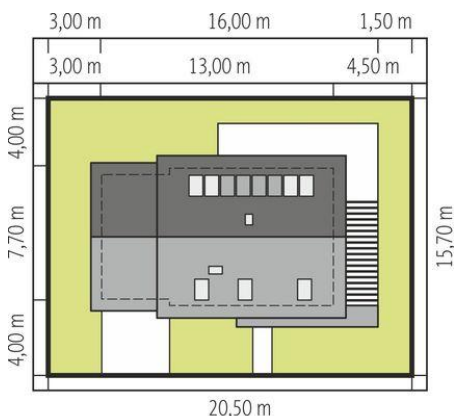
Projekt **AC Lea G1 CE (DOM AF4-95)**



1. Pomieszczenie - 1.78m²
2. Pomieszczenie - 7.19m²
3. Pomieszczenie - 5.88m²
4. Pomieszczenie - 1.29m²
5. Pomieszczenie - 19.28m²
6. Pomieszczenie - 9.93m²
7. Pomieszczenie - 2.26m²
8. Pomieszczenie - 6.65m²
9. Pomieszczenie - 20.90m²



1. Pomieszczenie - 4.66m²
2. Pomieszczenie - 8.10m²
3. Pomieszczenie - 7.01m²
4. Pomieszczenie - 9.40m²
5. Pomieszczenie - 6.22m²
6. Pomieszczenie - 7.54m²



Schemat uwzględnia minimalne odległości od budynku do granicy działki.
Szczegóły w zakładce: Jak czytać projekt?

Informacje

Liczba pokoi:	4	Typ zabudowy:	z poddaszem
Pow. dachu:	170,00 m²	Pow. zabudowy:	97,27 m²
Szerokość budynku:	13,00 m	Pow. użytkowa:	83,00 m²
Długość budynku:	7,70 m	Kubatura:	372,63 m³
		Kąt nachylenia dachu:	42,00°
		Min. szerokość działki:	20,50 m
		Min. długość działki:	15,70 m
		Wysokość budynku:	8,16 m

Cena projektu na dzień 10.03.2021: **3 600,00 zł**



Pokaż projekt w internecie

AC Lea G1 CE - Dom z Kolekcji BiancoW domach z Kolekcji Bianco strefa dzienna jest wyraźnie oddzielona od częścigospodarczej i sanitarnej, co podnosi komfort użytkowy, a dodatkowo akcentujereprezentacyjny charakter. Strefę nocną zaprojektowano z dbałością o jejintymny charakter.