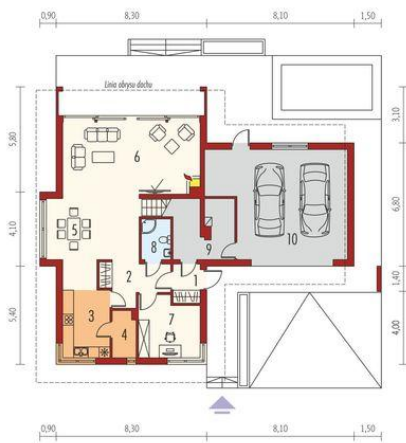
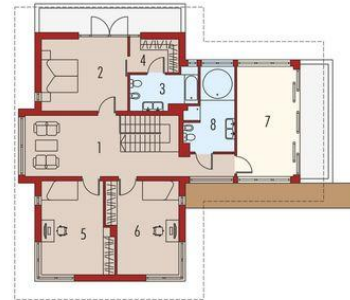




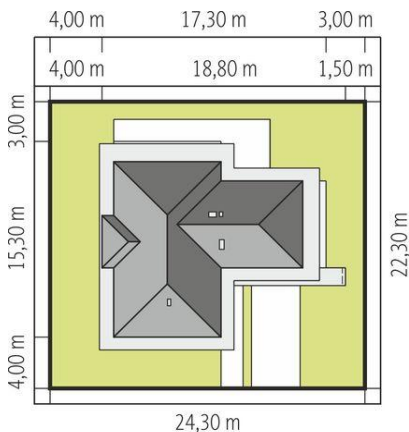
Projekt **AC Leonardo G2 CE (DOM AE9-29)**



1. Pomieszczenie - 3.15m²
2. Pomieszczenie - 17.48m²
3. Pomieszczenie - 12.66m²
4. Pomieszczenie - 3.21m²
5. Pomieszczenie - 12.74m²
6. Pomieszczenie - 29.48m²
7. Pomieszczenie - 10.70m²
8. Pomieszczenie - 3.53m²
9. Pomieszczenie - 7.29m²
10. Pomieszczenie - 40.64m²



1. Pomieszczenie - 25.67m²
2. Pomieszczenie - 18.60m²
3. Pomieszczenie - 6.90m²
4. Pomieszczenie - 4.87m²
5. Pomieszczenie - 18.90m²
6. Pomieszczenie - 18.86m²
7. Pomieszczenie - 18.64m²
8. Pomieszczenie - 10.95m²



Schemat uwzględnia minimalne odległości od budynku do granicy działki.
Szczegóły w zakładce: Jak czytać projekt?

Informacje

Liczba pokoi:	3	Typ zabudowy:	piętrowy
Pow. dachu:	228,31 m²	Pow. zabudowy:	199,21 m²
Szerokość budynku:	18,80 m	Pow. użytkowa:	216,34 m²
Długość budynku:	15,30 m	Kubatura:	843,04 m³
		Kąt nachylenia dachu:	22,00°
		Min. szerokość działki:	24,30 m
		Min. długość działki:	22,30 m
		Wysokość budynku:	8,75 m

Cena projektu na dzień 10.03.2021: **6 600,00 zł**



Pokaż projekt w internecie

AC Leonardo G2 CE - Charakterystyka: Dom piętrowy, niepodpiwniczony, z garażem dwustanowiskowym. Przeznaczenie: Dom dla 5-6 osobowej rodziny. Technologia i konstrukcja: Ściany zewnętrzne: murowane, Strop: gęstożebrowy. Dach: konstrukcja drewniana, dachówka ceramiczna lub cementowa.